



**Numéro d'inventaire:**

0012

**Informations sur la disparition:**

Non localisé depuis 01.09.1987

**Nom de l'objet:**

Ghungru / Ghâghara

**Lieu de production, culture ou facteur, date, matériau:**

Inde, Bengali avant 1876

**Description historique FR/NL/EN:**

Ghâghara (beng.). Assemblage de grelots plus gros et d'une autre forme, employés de la même façon et pour le même objet que le n° 11.

**Numéro d'inventaire:**

0014

**Informations sur la disparition:**

Disparu après 1954

**Nom de l'objet:**

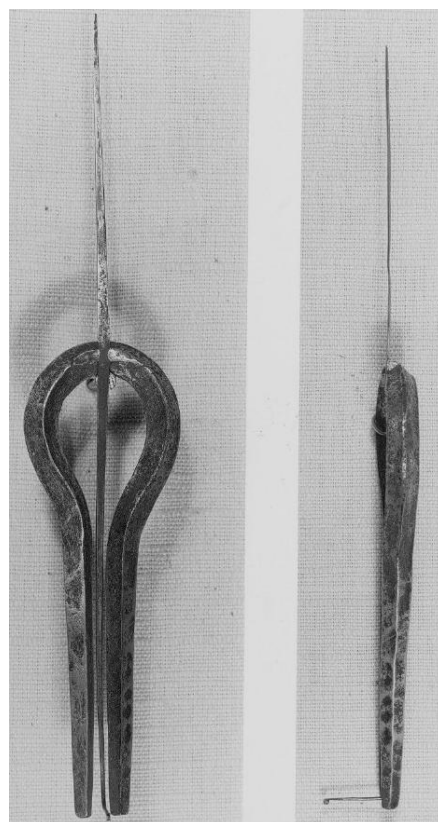
Murcang / Mocanga

**Lieu de production, culture ou facteur, date, matériau:**

Inde, avant 1876

**Description historique FR/NL/EN:**

Instrument identique à la guimbarde européenne. Il se compose d'une tige de fer pliée en forme de fer à cheval, et d'une languette de même métal, laquelle est attachée au centre de la courbure et oscille librement entre les deux branches de l'appareil. L'exemplaire du Conservatoire de Bruxelles a pour note fondamentale [d].





**Numéro d'inventaire:**

0020

**Informations sur la disparition:**

Disparition constatée le 01.09.1987

**Nom de l'objet:**

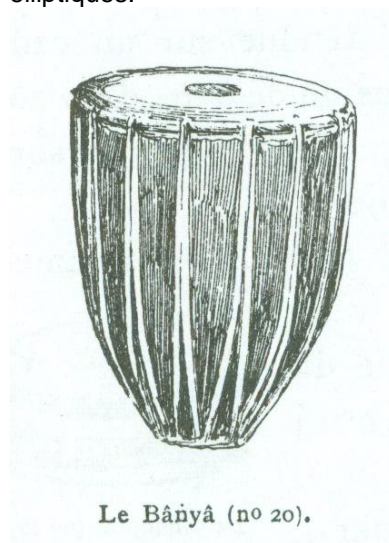
Baya, Bânyâ

**Lieu de production, culture ou facteur, date, matériau:**

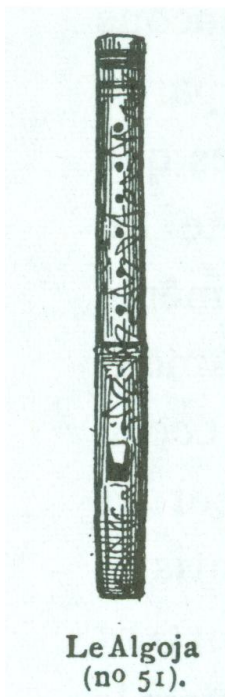
Inde, Bengali avant 1876, terre cuite

**Description historique FR/NL/EN:**

La bânyâ se compose d'un récipient de terre cuite, de forme conique, dont les parois sont légèrement elliptiques.



Le Bânyâ (n° 20).



Le Algoja  
(n° 51).

**Numéro d'inventaire:** 0051

**Informations sur la disparition:**

Disparition constatée le 1 septembre 1987

**Nom de l'objet:**

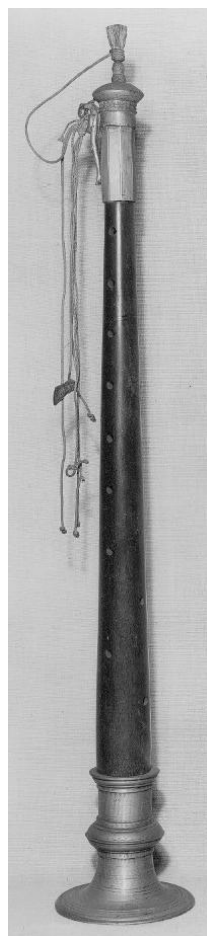
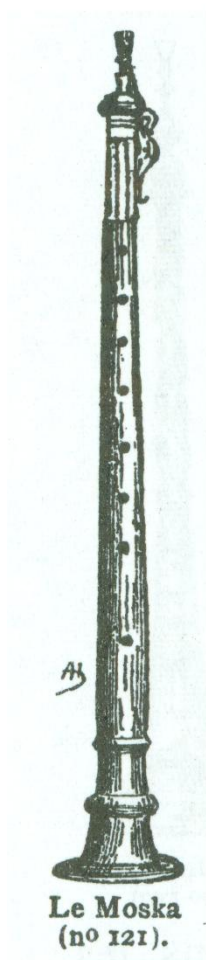
Algoja, Algojâ

**Lieu de production, culture ou facteur, date, matériau:**

Inde, Bengali avant 1876

**Description historique FR/NL/EN:**

7 trous latéraux, six en haut, le 7e en bas. 3 bémols à la clé : mi fa sol la si do ré bémol ré bécarré (stemtoon 435 Hz)



**Numéro d'inventaire:**

0121

**Informations sur la disparition:**

Disparition constatée le 1 septembre 1987

**Nom de l'objet:**

Moska

**Lieu de production, culture ou facteur, date, matériau:**

Inde, "la province de Koïmbetour", avant 1877

**Description historique FR/NL/EN:**

Le tuyau est de bois, la tête et le pavillon de bronze. Par l'ouverture successive des 7 trous latéraux percés à la face supérieure du tuyau, l'instrument donne à peu près la gamme diatonique majeure : trois bémols à la clé mi fa sol la si do ré mi. Les trous inférieurs, au nombre de 5, ne servent qu'à annuler l'effet du pavillon.

**Numéro d'inventaire:**

0129

**Informations sur la disparition:**

Disparu

**Nom de l'objet:**

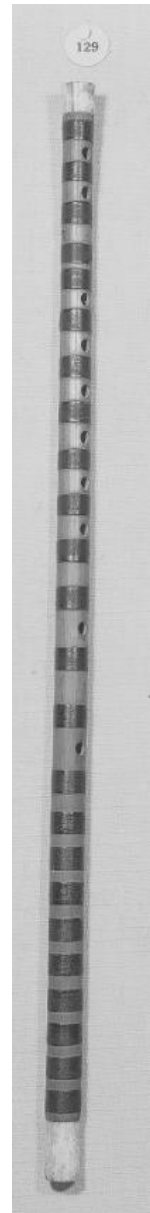
Di, ty

**Lieu de production, culture ou facteur, date, matériau:**

Chine, avant 1871

**Description historique FR/NL/EN:**

De l'ancienne collection Fétis. Tuyau de roseau renforcé de la même façon que les précédents, mais moins soigné. La supériorité des instruments japonais sur ceux des autres peuples d'Asie se constate facilement. Le ty est percé de 12 trous latéraux : le plus rapproché de l'extrémité supérieure sert de bouche. Le tampon qui ferme le tuyau est placé dans le voisinage immédiat de la bouche, de sorte que toute la partie au-delà du tampon pourrait être supprimée, c'est pourquoi ce long instrument donne des sons dont le diapason est relativement aigu. Le trou qui succède à la bouche, se couvre par une pellicule qui se prend à la moelle du bambou. La pellicule participe à la vibration de la colonne d'air et apporte au timbre une modification très sensible. Les 6 trous suivants sont destinés à être recouvert par les doigts. Leur ouverture successive donne lieu aux intonations suivantes : clé de sol sib troisième ligne puis en montant do réb mib fa sol la. Il reste à examiner les quatre derniers trous latéraux. Les deux premiers sont percés l'un en face de l'autre sur les côtés de l'instrument ; les deux derniers sont placés sur la même ligne que les ouvertures dont nous avons parlé d'abord. Ces quatre trous ne sont pas accessibles aux doigts ; il faudrait pouvoir les boucher en même temps que ceux qui les précèdent, pour produire des sons plus graves. Nous pensons qu'ils n'ont d'autres buts que de maintenir, pour la forme, la longueur du tuyau, en annulant l'effet de cette longueur. Long. tot. 0m65. Le ty ancien était un instrument à bouche transversale et à trous latéraux. Pour faciliter l'émission du son, on avait imaginé de couvrir l'orifice du tuyau d'une sorte de tampon dans lequel on pratique une ouverture longitudinale. Ce perfectionnement distinguait le ty des autres instruments comme le yo dont l'extrémité supérieure était entièrement ouverte.





**Numéro d'inventaire :**

0137

**Informations sur la disparition :**

Disparu depuis 1987

**Nom de l'objet :**

Sheng

**Lieu de production, culture ou facteur, date, matériau :**

Chine, avant 1871

**Description historique FR/NL/EN :**

De l'ancienne collection fétis. Instrument ancien dont l'invention se rapporte, s'il faut en croire la légende chinoise, au règne de Hoang-ti. Une partie de laalebasse, remplacé parfois par une boîte de même forme, façonnée au tour, sert de réservoir et s'alimente d'air par un petit tuyau d'insufflation parfois recourbé en forme de cygne. Le couvercle de la calebasse reçoit 17 tuyaux de bambou dont les extrémités inférieures, plongeant dans la calebasse, sont garnies d'une anche libre qui résonne par la pression d'air fournie par le réservoir. A l'aide d'une longue ouverture, placée presque à son extrémité supérieure, le tuyau s'accorde de façon à ce que la colonne d'air qu'il renferme vibre synchroniquement avec l'anche. Une seconde ouverture latérale, très petite, est percée près de la partie où chaque tuyau s'adapte dans la calebasse. Si l'on souffle dans l'instrument en laissant tous les trous ouverts, aucun son ne se fait entendre ; mais il suffit de boucher le petit trou latéral de l'un des tuyaux pour que le rapport indispensable entre l'anche et le tuyau s'établisse et que le son se produise. 4 des tuyaux du sheng n'ont jamais eu d'anche, ils n'ont d'autres buts que de concourir à la symétrie de la forme. Le nombre de sons de cet instrument ne dépasse donc pas treize. Plusieurs tuyaux destinés à recevoir une anche en étant actuellement dépourvus il ne nous a pas été possible d'établir l'échelle complète de cet instrument. Les tuyaux encore munis de leur anche ont donné l'échelle suivante : clé de sol ré fa sol la do ré.



Long. tot. : 0m43.



**Numéro d'inventaire:**

0194

**Informations sur la disparition:**

Disparu

**Nom de l'objet:**

Svirala, Zampogna di canna

**Lieu de production, culture ou facteur, date, matériau:**

Dalmatie, 1878

**Description historique FR/NL/EN:**

Simple tuyau de roseau dans lequel sont pratiqués cinq trous latéraux donnant pour sons fondamentaux : "si, do#, ré#, mi, sol#, la#, sol#". Long. tot. 0m315.



**Numéro d'inventaire:**

0195

**Informations sur la disparition:**

Disparu

**Nom de l'objet:**

Svirala, Zampogna di canna

**Lieu de production, culture ou facteur, date, matériau:**

Dalmatie, 1878

**Description historique FR/NL/EN:**

Simple tuyau de roseau dans lequel sont pratiqués cinq trous latéraux donnant pour sons fondamentaux : "si, do#, ré#, mi, fa#, sol#". Long. tot. 0m315.





© KIK-IRPA,  
Bruxelles

**Numéro d'inventaire:**

0198

**Informations sur la disparition:**

Disparition constatée le 10.07.2015

**Nom de l'objet:**

Flûte traversière

**Lieu de production, culture ou facteur, date, matériau:**

Paris (Lacouture), Buffet-Auger, Denis, Facteur, 1825 / 1877

**Description historique FR/NL/EN:**

Flûte en ut, en ébène, avec viroles d'ivoire, une clef d'argent et deux pièces de rechange pour écourter le corps supérieur. Long. 0m635.



© KIK-IRPA,  
Bruxelles

**Numéro d'inventaire:**

0242

**Informations sur la disparition:**

Volé dans l'atelier de la rue aux Laines en 1980

**Nom de l'objet:**

Hardingfele, Violon de Hardanger

**Lieu de production, culture ou facteur, date, matériau:**

Bergen (Hordaland), Heldahl Anders, Facteur, 1851

**Description historique FR/NL/EN:**

Signature: "Forfaerdiget af Violinmager Anders Heldahl. Bergen, 1851."



© KIK-IRPA,  
Bruxelles

**Numéro d'inventaire:**

0245

**Informations sur la disparition:**

Disparu avant la fin des années 1960.

**Nom de l'objet:**

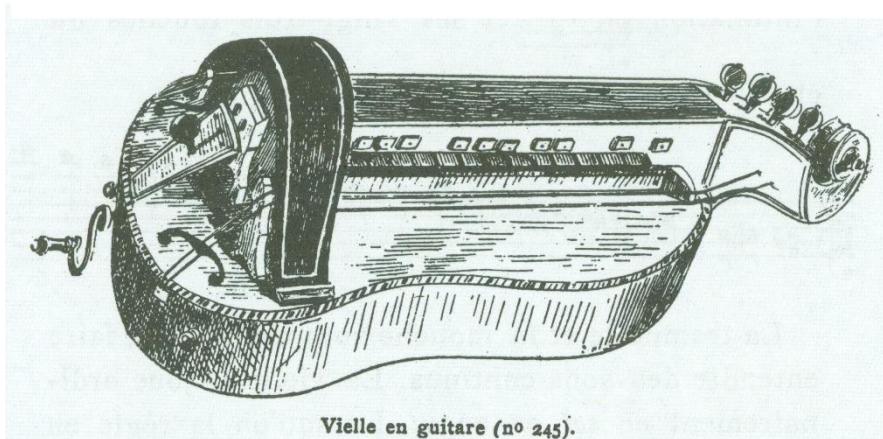
Vielle à roue

**Lieu de production, culture ou facteur, date, matériau:**

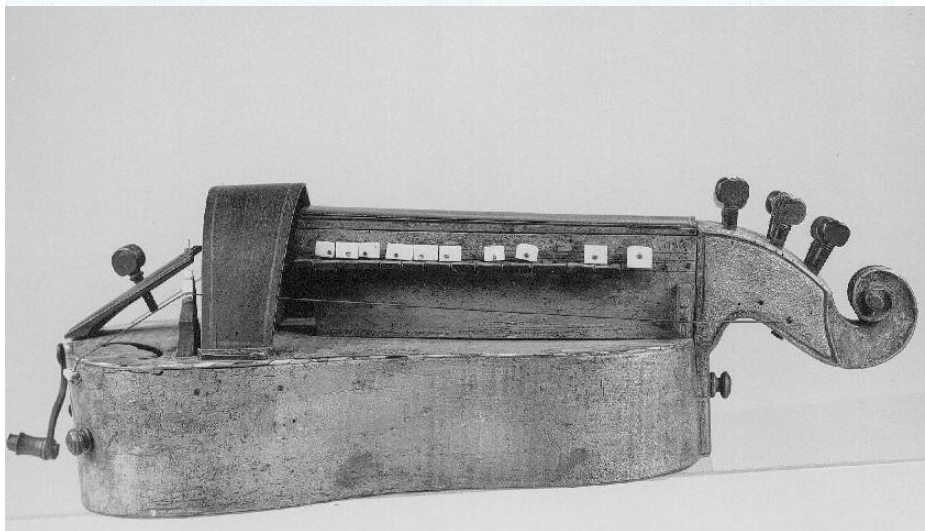
France, 1700 / 1800, Bois

**Description historique FR/NL/EN:**

La caisse sonore est montée de six cordes de boyau enroulées sur autant de chevilles placées à la partie supérieure du manche. Deux de ces cordes sont disposées le long du manche dans une caisse rectangulaire et viennent aboutir à un cordier placé au bas de l'instrument ; ces deux premières cordes sont appelées les chanterelles. Les quatre autres cordes sont placées en dehors du manche : la troisième, la trompette, et la quatrième, la mouche, derrière le clavier; la cinquième, le petit bourdon, et la sixième, le grand bourdon, devant le clavier.



Vielle en guitare (n° 245).





**Numéro d'inventaire:**

0306

**Informations sur la disparition:**

Disparition constatée le 01.09.1987

**Nom de l'objet:**

Sanza, Zansa; piano à pouces

**Lieu de production, culture ou facteur, date, matériau:** Congo, Zande, avant 1878, Métal

**Description historique FR/NL/EN:**

Zansa. Vingt-deux lamelles. Il a de plus une série d'anneaux qui glissent bruyamment, lorsqu'on agite l'instrument, sur une tringle traversant l'ouverture inférieure de la caisse. Long. 0m33; larg. 0m20.



© KIK-IRPA,  
Bruxelles

---

**Numéro d'inventaire:**

0335

**Informations sur la disparition:**

Disparition constatée le 1.10.2002

**Nom de l'objet:**

Naqqara; keteltrom

**Lieu de production, culture ou facteur, date, matériau:**

Egypte, Arabe, avant 1880, Cuivre; peau

**Description historique FR/NL/EN:**

Timbale dont le bassin hémisphérique est en cuivre rouge. Les nakkârah sont principalement jouées à dos de chameau ; on en place une de chaque côté de la selle. Haut. 0m34; diam. 0m39.

---

**Numéro d'inventaire:**

0346

**Informations sur la disparition:**

Disparu entre février 1999 et mai 2005

**Nom de l'objet:**

Zummara; clarinette double

**Lieu de production, culture ou facteur, date, matériau:**

Egypte, Arabe, avant 1879, Roseau, corde

**Description historique FR/NL/EN:**

Twee parallelle pijpen gemaakt van riet, gelijktijdig bespeeld, met een enkel blaasriet uitgesneden in rietstengel. Hoogte: 37cm. Zes vingergaten op elk rietbuisje.

---

**Numéro d'inventaire:**

0352

**Informations sur la disparition:**

Disparu entre février 1999 et mai 2005

**Nom de l'objet:**

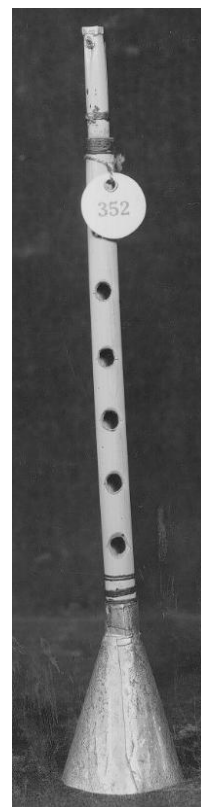
Gheteh, Ghayta, anche double

**Lieu de production, culture ou facteur, date, matériau:**

Egypte, Arabe, avant 1879, Roseau, fer blanc

**Description historique FR/NL/EN:**

Rieten pijp met 7 vingergaten, en klankbekertje uit metaal (blik). Lengte: 43cm.



**Numéro d'inventaire:**

0360

**Informations sur la disparition:**

Disparition constatée le 01.09.1987

**Nom de l'objet:**

Shabbaba, flageolet, Chabbabeh; Souffarah

**Lieu de production, culture ou facteur, date, matériau:**

Iran, avant 1878, Bois

**Description historique FR/NL/EN:**

Sorte de flageolet avec huit orifices latéraux.



© KIK-IRPA,  
Bruxelles

**Numéro d'inventaire:**

0361

**Informations sur la disparition:**

Disparu entre février 1999 et mai 2005

**Nom de l'objet:**

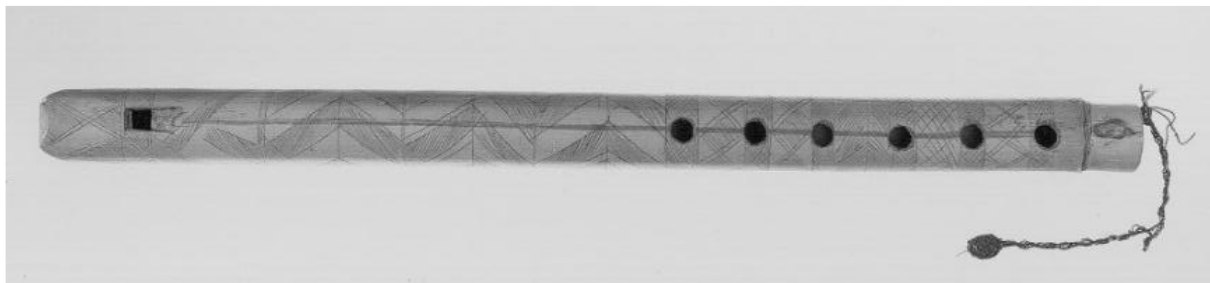
Djouak, flûte en roseau

**Lieu de production, culture ou facteur, date, matériau:**

Egypte, Berbère, avant 1876, Roseau

**Description historique FR/NL/EN:**

Rieten fluit met zes vingergaten. Versierd met gegraveerde geometrische figuren. Lengte: 34 cm.



**Numéro d'inventaire:**

0414

**Informations sur la disparition:**

Disparition constatée le 01.01.2000

**Nom de l'objet:**

Clarinette

**Lieu de production, culture ou facteur, date, matériau:**

Allemagne, Denner, 1701 / 1800

**Description historique FR/NL/EN:**

Clarinette en la. Elle n'a que trois clefs - Long. tot. 0m71.

**Numéro d'inventaire:**

0435

**Informations sur la disparition:**

Disparition constatée le 01.01.2000

**Nom de l'objet:**

Flûte à bec

**Lieu de production, culture ou facteur, date, matériau:**

Allemagne, 1701 / 1800, Ivoire

**Description historique FR/NL/EN:**

Limite grave : sib. Long. tot. 0m35.

**Numéro d'inventaire:**

0490-02

**Informations sur la disparition:**

Disparu depuis 2007 au plus tard

**Nom de l'objet:**

Archet de pochette

**Lieu de production, culture ou facteur, date, matériau:**

Anonyme



---

**Numéro d'inventaire :**

0510

**Informations sur la disparition:**

Disparu depuis 2007 au plus tard

**Nom de l'objet:**

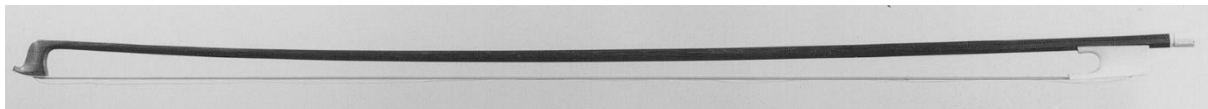
Archet de violon

**Facteur**

Anonyme

**Lieu de production, culture ou facteur, date, matériau:**

France, 1801-1879



© KIK-IRPA, Brussels

---

**Numéro d'inventaire:**

0525

**Informations sur la disparition:**

Disparu depuis mars 1970

**Nom de l'objet:**

Harpe à pédales

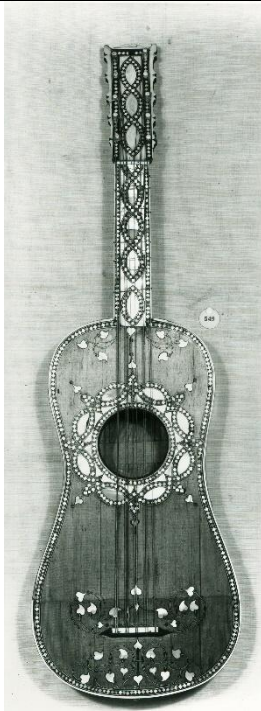
**Lieu de production, culture ou facteur, date, matériau:**



Paris, Naderman Jean-Henri, Facteur 1755 / 1799

**Description historique FR/NL/EN:**

Table et console garnies de peintures chinoises; colonne finement sculptée et décorée. Hauteur 1.65 m., longueur 0.69 m. Signature: "H. Naderman à Paris".



© KIK-IRPA,  
Bruxelles

**Numéro d'inventaire:**

0549

**Informations sur la disparition:**

Disparition constatée le 15 septembre 1981 à  
la rue aux Laines, 11 (dans une réserve)

**Nom de l'objet:**

Guitare

**Lieu de production, culture ou facteur,  
date, matériau:**

Italie, 1601 / 1700



© KIK-IRPA,  
Bruxelles

**Numéro d'inventaire:**

0595

**Informations sur la disparition:**

Disparition constatée en 1987

**Nom de l'objet:**

Flûte nasale

**Lieu de production, culture ou facteur, date, matériau:**

Kanak, avant 1881

**Description historique FR/NL/EN:**

Cet instrument a conservé quatre petites tiges latérales qui servent d'ornements et qui ont disparu sur la plupart des exemplaires parvenus en Europe.



© KIK-IRPA, Brussels

**Numéro d'inventaire:**

0665

**Informations sur la disparition:**

Disparu

**Nom de l'objet:**

Zhong, tchong

**Lieu de production, culture ou facteur, date, matériau:**

Chine, avant 1886

**Description historique FR/NL/EN:**

Clochette ronde en bronze dont l'anse représente un animal fantastique. ré4.  
Haut 0m22 diam inf 0m13.



**Numéro d'inventaire:**

0681

**Informations sur la disparition:**

Disparition constatée le 01.09.1987

**Nom de l'objet:**

Daraboukka, Darbouka

**Lieu de production, culture ou facteur, date, matériau:**

Tunisie, culture inconnue, avant 1883, céramique, vernis, peau

**Description historique FR/NL/EN:**

Bekertrom met versiering uitgespaard in de klei. Groen gevernist. Hoogte: 42cm; diameter van het membraan: 20cm.

**Numéro d'inventaire:**

0694

**Informations sur la disparition:**

Disparu après 1979

**Nom de l'objet:**

Hichriki

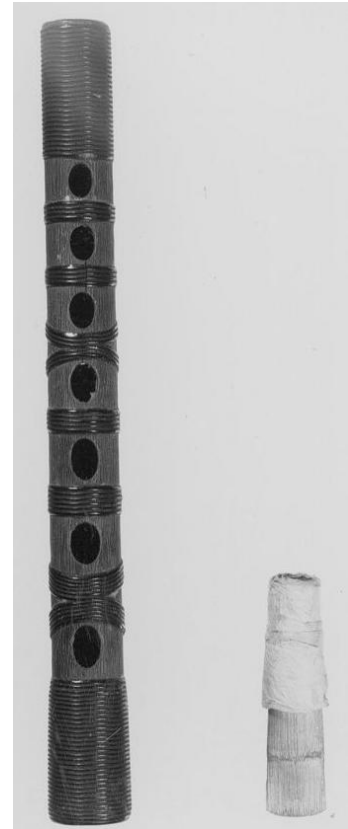
**Lieu de production, culture ou facteur, date, matériau:**

Japon, avant 1884

**Historische beschrijving FR/NL/EN:**

Sorte de chalumeau classique, de construction semblable à celle du numéro précédent.

© KIK-IRPA, Brussels



**Numéro d'inventaire:**

0754

**Informations sur la disparition:**

Disparition constatée le 01.09.1987

**Nom de l'objet:**

Kokyu

**Lieu de production, culture ou facteur, date, matériau:**

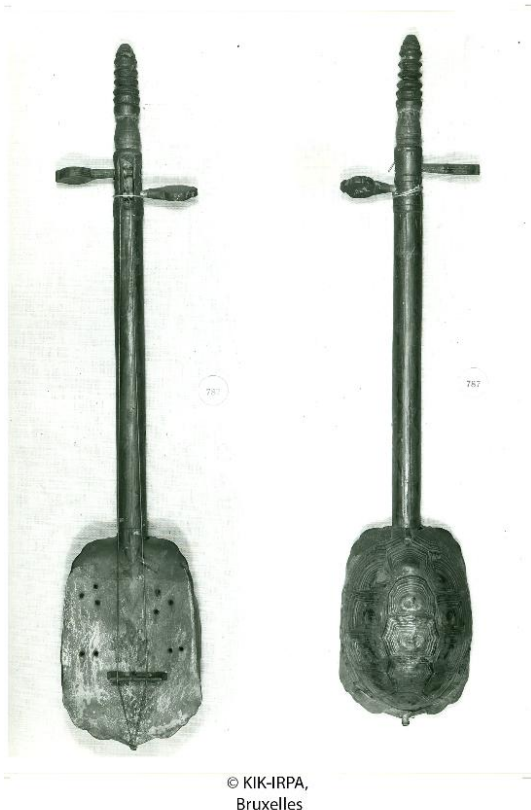
Japon, avant 1884

**Description historique FR/NL/EN:**

Vièle à pointe à 4 cordes de soie ; table en parchemin ; grand archet en bois avec mèche en crin; semblable au n° d'inv. 147.

© KIK-IRPA, Brussels





**Numéro d'inventaire:**

0787

**Informations sur la disparition:**

Disparition constatée le 01.09.1987

**Nom de l'objet:**

Guinbri, Guenbri

**Lieu de production, culture ou facteur, date, matériau:**

Algérie, culture inconnue, avant 1885, bois, écaille, boyau

**Description historique FR/NL/EN:**

Spijkerluit met klankkast gemaakt van schildpad, overtrokken met huid. Ronde hals. Twee darmsnaren.

© KIK-IRPA,  
Bruxelles

**Numéro d'inventaire:**

0821

**Informations sur la disparition:**

Disparition constatée en 1987

**Nom de l'objet:**

Tambour, Drum, Trommel

**Lieu de production, culture ou facteur, date, matériau:**

Mexique, culture inconnue, avant 1888, terre cuite

**Description historique FR/NL/EN:**

Le récipient est en terre cuite ; la membrane qui en recouvre l'ouverture est garnie sur ses bords d'une frange en peau de cerf. Haut. du récipient : 22cm; diam. de la membrane : 30cm.

**Numéro d'inventaire:**

0904

**Informations sur la disparition:**

Disparu

**Nom de l'objet:**

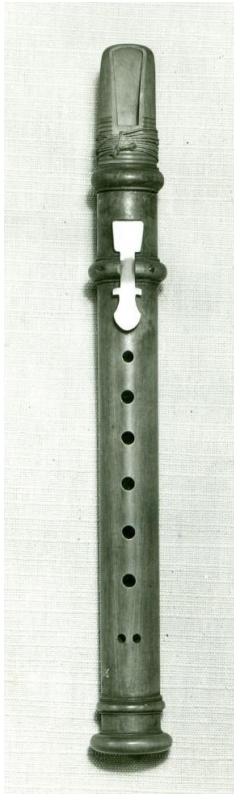
Trompet van Halle; Trompette de Hal

**Lieu de production, culture ou facteur, date, matériau:**

Hal, avant 1892

**Description historique FR/NL/EN:**

Instrument constitué d'une simple baguette d'osier pliée en cercle et dont les deux bouts, dépassant ce contour, sont terminés, l'un par une pièce de bois façonnée en guise de pavillon, l'autre par une petite boîte dans laquelle est enfermée une anche en métal. L'anche donne le "si".



**Numéro d'inventaire:**

0906

**Informations sur la disparition:**

Disparu avant le 06.02.1980

**Nom de l'objet:**

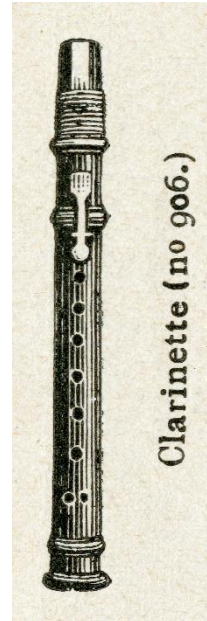
Clarinette (chalumeau)

**Lieu de production, culture ou facteur, date, matériau:**

1801 / 1900

**Description historique FR/NL/EN:**

Fac-simile d'un instrument du Musée national bavarois à Munich. Long. tot. 0m28.



Clarinette (no 906.)



**Numéro d'inventaire:**

0911

**Informations sur la disparition:**

Disparu depuis 06.02.1980

**Nom de l'objet:**

Clarinette

**Lieu de production, culture ou facteur, date, matériau:**

1882 / 1884

**Description historique FR/NL/EN:**

Fac-simile d'un instrument appartenant au Musée national bavarois de Munich. Long. Tot. 0m50.



Clarinette en *ut* (no 911.)





**Numéro d'inventaire:**

0956

**Informations sur la disparition:**

Disparu

**Nom de l'objet:**

Gaita, Chirimia, Gaita gallega

**Lieu de production, culture ou facteur, date, matériau:**

Galicie, avant 1887

**Description historique FR/NL/EN:**

L'instrument est percé de sept trous, six sur la face antérieure, un sur la face opposée, ce dernier foré à égale distance des deux derniers trous de la face antérieure. L'échelle fournie par l'ouverture successive des trous est la suivante : (en clef de sol) Do, ré, mib, fa, sol, la, sib, si bécarré. Long. Tot., anche comprise, 0m27.

**Numéro d'inventaire:**

1016

**Informations sur la disparition:**

Disparu avant 1962

**Nom de l'objet:**

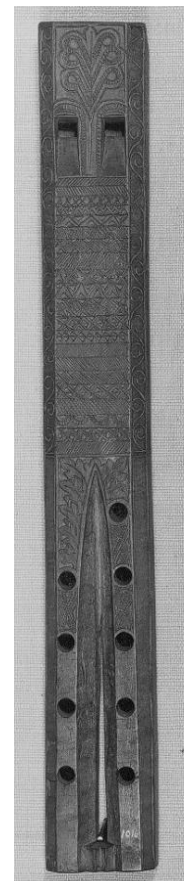
Flûte double, Zampogna

**Lieu de production, culture ou facteur, date, matériau:**

Dalmatie, avant 1883

**Description historique FR/NL/EN:**

Flûte composée de deux tuyaux. Tuyau de droite : ré mib fa sol lab sib. Tuyau de gauche : ré mib fa sol lab. Long. tot. 0m30 ; larg. max. 0m04.



© KIK-IRPA, Brussels

**Numéro d'inventaire:**

1019

**Informations sur la disparition:**

Disparu entre 1967 et 1969

**Nom de l'objet:**

Fluier, Fluit, Flûte

**Lieu de production, culture ou facteur, date, matériau:**

Roumanie, avant 1893

**Description historique FR/NL/EN:**

Fluirà. Flûte en buis façonnée au tour. Percée latéralement de six trous, elle produit les intonations suivantes : fa la sib do ré mi fa. Il y a un intervalle de tierce majeure entre le son produit par l'orifice inférieur et celui qui résulte de l'ouverture du premier trou latéral, parce que la colonne d'air se rétrécit brusquement vers son extrémité inférieure. Long. tot. : 0m415.

---

**Numéro d'inventaire:**

1023-01

**Informations sur la disparition:**

Disparu entre 1954 et 1981

**Objectnaam:**

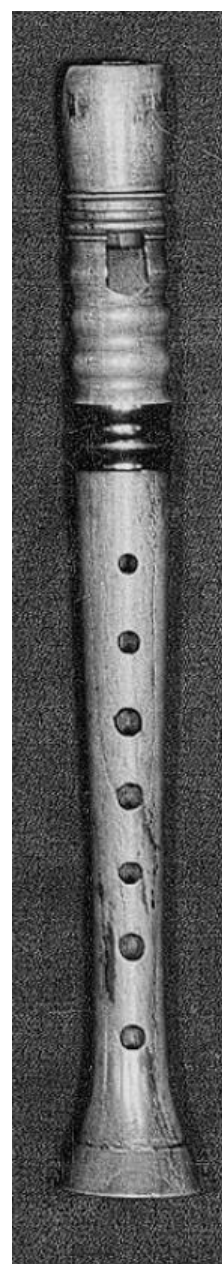
Flûte à bec sopranino

**Productieplaats, cultuur of bouwer, datum, materiaal:**

Bruxelles, avant 1885

**Description historique FR/NL/EN:**

Flûte sopranino en sol. Fac-similé de Hieronymus Kynseker, Nuremberg, 16\*\*. Partie d'un lot de huit flûtes.



© KIK-IRPA, Brussels

**Numéro d'inventaire:**

1044

**Informations sur la disparition:**

Instrument volé en 1934

**Nom de l'objet:**

Flageolet

**Lieu de production, culture ou facteur, date, matériau:**

Allemagne, avant 1893

**Description historique FR/NL/EN:**

Flûtet en os, avec étui. Il est percé de quatre trous sur la face antérieure et de deux sur la face opposée. L'ouverture successive des trous latéraux donne la gamme suivante, à l'octave aigüe : en clef de sol avec 2b à la clef : si, do, ré, mi, fa, sol, la. Long. 0m114.

---

**Numéro d'inventaire:**

1053

**Informations sur la disparition:**

Disparu

**Nom de l'objet:**

Corista, Fluit, Flûte

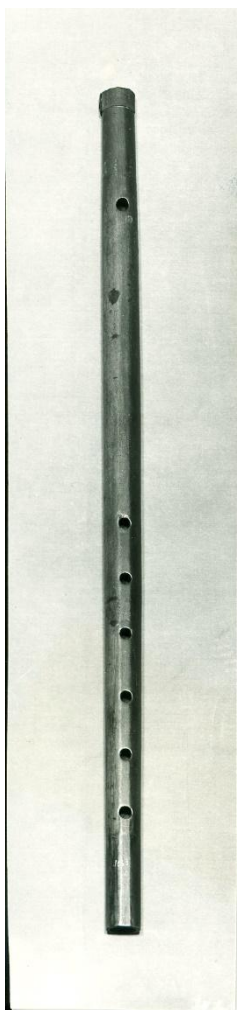
**Lieu de production, culture ou facteur, date, matériau:**

Allemagne, avant 1883

**Description historique FR/NL/EN:**

C'est un simple tuyau, à perce cylindrique, dans l'intérieur duquel glisse une tige de bois terminée par un bouchon qui sert d'obturateur. La tige est graduée ; plus elle est enfoncée dans le tuyau, plus le son devient aigu. En-dessous de chacun des degrés est inscrite l'intonation produite et l'on peut obtenir la succession suivante : lab, la bécarré, si b, si bécarré, do, do#, ré, ré#, mi, fa, fa#, sol, sol#, la, sib, si bécarré, do. Long. tot. 0m28.

---

**Numéro d'inventaire:**

1063

**Informations sur la disparition:**

Volé avant le 11-12.09.1979

**Nom de l'objet:**

Flûte traversière

**Lieu de production, culture ou facteur, date, matériau:**

Italie, 1501 / 1600

**Description historique FR/NL/EN:**

Long. tot. 0m505; long. à partir du centre du trou d'embouchure 0m428; diam. de la perce 0m014.

**Numéro d'inventaire:**

1136

**Informations sur la disparition:**

Disparition constatée le 28.01.2019

**Nom de l'objet:**

Positif Orgel; Positive Organ, Orgue cabinet; Orgue Positif

**Lieu de production, culture ou facteur, date, matériau:**

Angleterre, Loret F., Facteur, avant 1892, Acajou (Swietenia sp.)

**Description historique FR/NL/EN:**

Cabinet d'orgue. Meuble entièrement en acajou, en forme d'arcade surmontée d'un entablement reposant sur quatre colonnes ioniques cannelées. La porte de l'arcade est en bois sculpté à jour, avec la partie cintrée dorée. Sur l'entablement est disposée une caisse rectangulaire, en guise d'attique, fermée par un couvercle à quatre pans inclinés dont le faite est surmonté d'une statuette dorée représentant une renommée. Ce couvercle est supporté par six petites colonnes corinthiennes cannelées. La façade de la caisse est en bois sculpté à jour avec, au milieu, une pendule aux deux cotés de laquelle sont représentées des figures allégoriques. La console du clavier avec ses pédales se trouve placée devant l'instrument et à quelque distance de celle-ci. Le clavier à mains a une étendue de 5 octaves de ut à ut. Le pédalier ne comprend que 27 notes, de ut à ré. Il s'agit sur tous les jeux dans les limites de son étendue par des tirasses sur les touches correspondantes du clavier à main. L'instrument a 4 registres ou 4 jeux à bouche... Un tremolo. Il agit sur tous les jeux en ouvrant la communication d'air qui actionne un tremblant établi sur le conduit principal menant de la soufflerie à la laie. Le réservoir d'air est à tables parallèles et alimenté par deux pompes cunéiformes actionnées par un levier à main.-Long. du buffet 1m50; larg. 0m705; haut. 3m05. Long. de la console du clavier 1m29; larg. sans le pédalier 0m54; haut. 1m07.

---

**Numéro d'inventaire:**

1185

**Informations sur la disparition:**

Disparu

**Nom de l'objet:**

Bockhorn, hoorn, cor, trompe

**Lieu de production, culture ou facteur, date, matériau:**

Norvège, avant 1896

**Description historique FR/NL/EN:**

Prillarhorn ou Bukkehorn. Sorte de cornetto formé d'une corne de bouc dont on a enlevé la pointe et dont l'orifice sert d'embouchure. Il est percé latéralement de cinq trous. Long. tot. : 32 cm.

---



**Numéro d'inventaire:**

1205

**Informations sur la disparition:**

Disparu avant le 02.04.1980

**Nom de l'objet:**

Cornet à bouquin, Cornetto, Zink

**Lieu de production, culture ou facteur, date, matériau:**

1601 / 1700





**Numéro d'inventaire:**

1397

**Informations sur la disparition:**

Volé au Petit Sablon entre le 25 et le 31 janvier 1997

**Nom de l'objet:**

Pardessus de viole de gambe, Quinton

**Lieu de production, culture ou facteur, date, matériau:**

Paris, Lejeune François, Facteur, 1757

**Description historique FR/NL/EN:**

L'instrument produit cette gamme :



© KIK-IRPA, Brussels

**Numéro d'inventaire:**

1468

**Informations sur la disparition:**

Disparu

**Nom de l'objet:**

Archet

**Lieu de production, culture ou facteur, date, matériau:** Italie

© KIK-IRPA, Brussels

**Numéro d'inventaire:**

1481

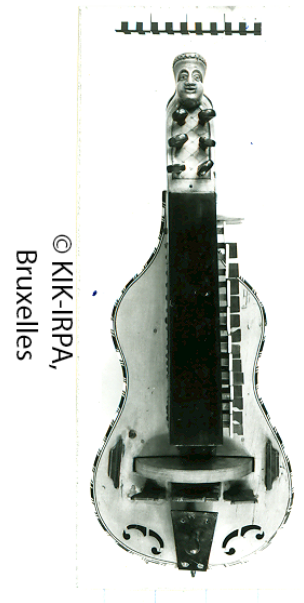
**Informations sur la disparition:**

Disparu

**Nom de l'objet:**

Hurdy-gurdy, Vielle à roue

**Lieu de production, culture ou facteur, date, matériau:** France, avant 1884



---

**Numéro d'inventaire:**

1501

**Informations sur la disparition:**

Disparu depuis mars 1970

**Nom de l'objet:**

Harpe, Harp

**Lieu de production, culture ou facteur, date, matériau:**

Irlande, 1800 (ca.)

**Description historique FR/NL/EN:**

Forme rappelant celle de l'ancienne harpe irlandaise Clarseith. Entièrement peinte en vert avec des ornements d'or représentant des feuillages et des trèfles disposés en filigranes. Plusieurs cordes munies d'un crochet ; harpe munie d'une coulisse dissimulée à l'intérieur de la caisse de résonance. Ce support, dont on peut fixer la hauteur à l'aide d'une clef, sert à reposer la harpe lorsqu'on en joue étant assis.

Clarsach. Charmingly ornamented with wreaths of golden shamrock on a green ground.



---

**Numéro d'inventaire:**

1505

**Informations sur la disparition:**

Disparu depuis mars 1970

**Nom de l'objet:**

Harpe, Harp

**Lieu de production, culture ou facteur, date, matériau:**

Allemagne, avant 1900

**Description historique FR/NL/EN:**

Fac-similé d'un instrument conservé au Germanisches Museum de Nuremberg; table percée de quatre ouvertures. Cinq crochets.



© KIK-IRPA, Bruxelles

---

**Numéro d'inventaire:**

1509

**Informations sur la disparition:**

Disparu depuis mars 1970

**Nom de l'objet:**

Harpe portative

**Description historique FR/NL/EN:**

Caisse sonore plate, mais présentant une courbure légèrement convexe vers la console. Vingt-quatre cordes. De la 2<sup>e</sup> à la 19<sup>e</sup> comprise, toutes les cordes, à l'exception des si, sont munies d'un crochet de cuivre permettant de hausser leur diapason d'un demi-ton.

Haut. tot. 0,61 m.

Larg. tot. 0,41 m.



---

**Numéro d'inventaire:**

1676

**Informations sur la disparition:**

Disparu

**Nom de l'objet:**

Dubbele handgids; double guide-mains

**Lieu de production, culture ou facteur, date, matériau:**

Autriche-Hongrie, Jacob Stoltz, 1888

**Description historique FR/NL/EN:**

Doppel-Handleiter. Appareil imaginé par Jacob Stoltz, de Gratz (Styrie); il se compose de deux traverses de bois parallèles, à hauteur variable, servant à immobiliser le pouce et le dos de la main pour maintenir le poignet à la hauteur voulue dans les exercices du clavier.

---

**Numéro d'inventaire:**

1736

**Informations sur la disparition:**

Disparition constatée le 01.01.2000

**Nom de l'objet:**

Qing, Tsê-king, Qing, Teqing

**Lieu de production, culture ou facteur, date, matériau:**

Chine, avant 1900

**Description historique FR/NL/EN:**

Pierre noire en équerre, gravée sur une face.

---

**Numéro d'inventaire:**

1759

**Informations sur la disparition:**

Disparu

**Nom de l'objet:**

Karinding, Grinding

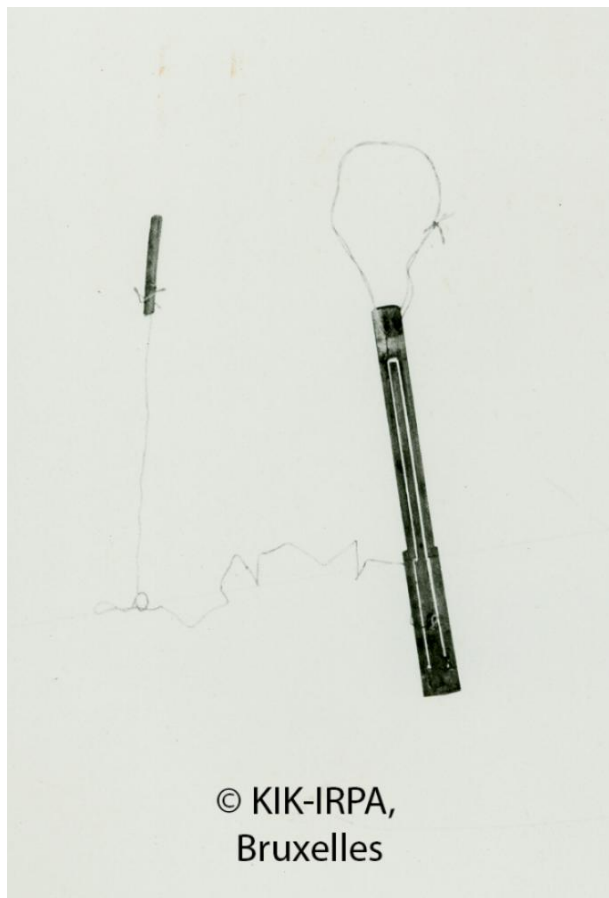
**Lieu de production, culture ou facteur, date, matériau:**

Java , S.A. des Forges d'Aiseau, Facteur, avant 1890

**Description historique FR/NL/EN:**

Mondtrom. C'est une lame très mince, en écorce de jong, de 0m14 environ de longueur et 0m15 de largeur, dans laquelle on a découpée une languette de 0m065 de longueur et 0m005 de largeur, vibrant en liberté d'un côté et, de l'autre, restant attachée à la lame. La partie libre porte, à 0m013 de son extrémité trois dents découpées en longueur de façon à laisser, entre elles, deux espaces vides dans lesquels viennent s'emboîter deux dents adhérentes à la lame. Ces découpures sont très délicates et très finement exécutées. Au revers de la lame, on a laissé deux chevalets taillés dans l'épaisseur du jonc pour consolider la lame et lui donner plus de rigidité. Le premier (larg.0m01, haut.0m015), est placé à l'extrémité de la lame, sous la partie de la languette restée adhérente ; le second (larg. 0m02 haut. du précédent), est placé à environ 0m015 de la languette et découpé sur sa largeur en trois parties, de façon que celle du milieu reste adhérente à la languette vibrante et les deux autres à la lame. Un troisième chevalet, beaucoup moins élevé, est laissé sur toute la largeur de la lame, là où cesse l'entaille de la languette, pour empêcher que le cadre dans lequel se meut cette dernière se détériore par l'allongement des entailles. On renforce le son, très faible, en appuyant l'extrémité de la lame sur le bout d'un tube de bambou qui sert en même temps de gaine pour la préservation de la lame. Renforcé par les capacités d'air différentes que la bouche peut fournir, la languette donne les sons : (clé de sol 2bémols à la clé) mi (1ère ligne) si mi sol si mi (en montant).

---

**Numéro d'inventaire:**

1760

**Informations sur la disparition:**

Disparition constatée le 01.09.1987.

L'instrument était encore présent en 1963.

**Nom de l'objet:**

Mukkuri, Mukkuri, Kuchibiwa, Kuchibiwa

**Lieu de production, culture ou facteur, date, matériau:**Sans doute construit en Mandchourie,  
provenant du Japon, Aino, avant 1900



**Numéro d'inventaire:**

1762

**Informations sur la disparition:**

Disparition constatée le 01.09.1987

**Nom de l'objet:**

Sanza, Zanza

**Lieu de production, culture ou facteur, date, matériau:**

Congo, culture inconnue, avant 1891, bois; métal; coquillage

**Description historique FR/NL/EN:**

Lamellofoon gemaakt van de schild van een schildpad, bedekt met een houten plank vastgemaakt met zwarte mastiek aan de randen. In de mastic zijn schelpjes aangebracht. Op het klankblad zijn acht metalen lamellen aangebracht. Twee kleine ronde klankgaatjes op klankblad en in klankkast.

---

**Numéro d'inventaire:**

1766

**Informations sur la disparition:**

Disparition constatée le 01.09.1987

**Nom de l'objet:**

Likembe, Madiumba, Sanza

**Lieu de production, culture ou facteur, date, matériau:**

Simangudi (Congo), Sundi, avant 1894, bois; roseau; fibre

**Description historique FR/NL/EN:**

Sanza met vijf rieten lamellen, waarvan vier versierd met gekleurde pareltjes. Afmetingen: 12 cm x 9 cm.

**Numéro d'inventaire:**

1839

**Informations sur la disparition:**

Disparition constatée le 01.09.1987

**Nom de l'objet:**

Sifflet, Fluitje, Whistle

**Lieu de production, culture ou facteur, date, matériau:**

Kwango (rivière) ?, Lunda, avant 1892, ivoire

**Description historique FR/NL/EN:**

Ce sifflet en ivoire a la forme d'un verre à vin sur pied et à un gobelet arrondi. D'un côté, une tubulure percée d'un trou communiquant avec le tuyau principal ; de l'autre, disposé symétriquement avec la tubulure, une sorte de bec taillé dans l'ivoire et dont les pointes sont légèrement écartées. Il servait probablement à suspendre l'instrument au cou à l'aide d'une ficelle.

L'ouverture de la tubulure laissée à découvert, le son monte d'un demi-ton. Long. 0m04; prof. moyenne du tuyau 0m025.4.

© KIK-IRPA,  
Bruxelles

---



© KIK-IRPA,  
Bruxelles

**Numéro d'inventaire:**

1840

**Informations sur la disparition:**

Disparition constatée le 01.09.1987

**Nom de l'objet:**

Sifflet, Fluitje, Whistle

**Lieu de production, culture ou facteur, date, matériau:**

Kwango (rivière) ?, Lunda, avant 1892, Ivoire

**Description historique FR/NL/EN:**

Sa forme rappelle vaguement celle d'une cruche reposant sur un pied aplati et dont l'anse servirait à suspendre l'objet. Un simple trou latéral percé dans le côté et symétriquement à l'anse sert à élever d'un ton l'intonation fondamentale. Long. tot. 0m065 ; prof. max. du tuyau 0m028.



© KIK-IRPA,  
Bruxelles

**Numéro d'inventaire:**

1848

**Informations sur la disparition:**

Disparition constatée le 01.09.1987

**Nom de l'objet:**

Sifflet, Fluitje, Whistle

**Lieu de production, culture ou facteur, date, matériau:**

Kwango (rivière) ?, Lunda, avant 1892, ivoire

**Description historique FR/NL/EN:**

Forme d'amphore aplatie. Le forage a été maladroitement exécuté, car l'outil a percé la partie inférieure, produisant une ouverture qu'il faut boucher pour obtenir un son. Une tubulure et une anse encore traversée par le cordonnet de laine. 2 sons avec l'effet deux octaves au-dessus. Long. tot. 0m045; prof. moyen du tuyau 0m025.



**Numéro d'inventaire:**

1849

**Informations sur la disparition:**

Disparition constatée le 01.09.1987

**Nom de l'objet:**

Sifflet, Fluitje, Whistle

**Lieu de production, culture ou facteur, date, matériau:**

Kwango (rivière) ? , Lunda, avant 1892, Bois

**Description historique FR/NL/EN:**

En bois sculpté. La forme générale est celle d'une figure humaine avec un cou très long. La face, d'un ovale fort allongé, pointue aux deux extrémités et très aplatie, porte sur le front une série de pointes rappelant le tatouage en relief que l'on rencontre parfois, paraît-il, parmi les peuplades de l'Ouellé, dont ce sifflet est originaire. Un trou, destiné à suspendre l'appareil, traverse de part en part la figure, dans le sens de sa largeur. Le tuyau d'insufflation a été ménagé dans la partie inférieure, représentant le cou. Sons à la double-octave supérieure. Long. tot. 0m014 ; largeur de la partie inférieure 0m050 ; prof. approximative du tuyau 0m016.

**Numéro d'inventaire:**

1850

**Informations sur la disparition:**

Disparition constatée le 01.09.1987

**Nom de l'objet:**

Fluitje, sifflet, Whistle

**Lieu de production, culture ou facteur, date, matériau:**

Sankuru ou Kwango (rivière) in Congo, Lunda, avant 1892, Bois

**Description historique FR/NL/EN:**

Houten fluitje, met zijdelingse uitstulping voor vingeropening; aan de andere kant is een kleine ring uitgesneden uit het hout in de vorm van een klein handvat, om het fluitje op te hangen. Long. tot. 0m055; prof. du tuyau 0m023.

**Numéro d'inventaire:**

1851

**Informations sur la disparition:**

Disparition constatée le 01.09.1987

**Nom de l'objet:**

Fluitje, sifflet, Whistle

**Lieu de production, culture ou facteur, date, matériau:**

Sankuru of Kwango (rivière) in Congo, Lunda, avant 1892, bois

**Description historique FR/NL/EN:**

Houten fluitje in de vorm van de spies van een harpoen, met een haak, dat doorboord is voor een vingeropening. Op het fluitje een kleine gesculpteerde schijf in de vorm van een menselijke figuur. Long. tot. 0m083; prof. du tuyau 0m060.

**Numéro d'inventaire:**

1856

**Informations sur la disparition:**

Disparition constatée le 01.09.1987

**Nom de l'objet:**

Flûte de Pan

**Lieu de production, culture ou facteur, date, matériau:**

Nouvelle-Guinée, avant 1897, Bambou (Bambusoideae)

**Description historique FR/NL/EN:**

Long. du plus grand 0m120; du plus petit 0m065. 6 notes.

---

**Numéro d'inventaire:**

1968

**Informations sur la disparition:**

Disparu

**Nom de l'objet:**

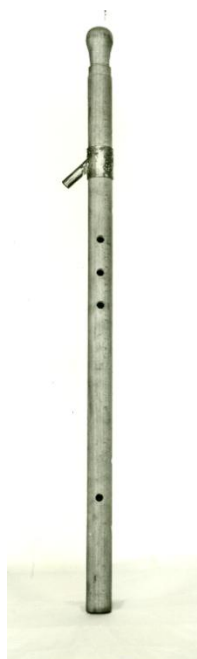
Clarinette, Cornet d'appel

**Lieu de production, culture ou facteur, date, matériau:**

Belgique, avant 1900

**Description historique FR/NL/EN:**

Cornet d'appel. L'anche est formée d'une rigole ou canal dont l'ouverture est couverte d'une languette métallique. Tout l'appareil est en fer blanc. Lorsqu'on embouche l'anche, avec une pression d'air moyenne, le son émis est le réb, qu'on peut toutefois faire monter de toute une quarte en augmentant la pression. Long. du tuyau 0m056 ; diam. du côté de l'anche, 0m010 environ ; du côté opposé 0m024.



© KIK-IRPA,  
Bruxelles

**Numéro d'inventaire:**

1974

**Informations sur la disparition:**

Disparition constatée et 2000

**Nom de l'objet:**

Aulos, Aulos spondaïque, Tibia multifora

**Lieu de production, culture ou facteur, date, matériau:**

Rome, Mahillon, Victor-Charles, 1888 / 1896

**Description historique FR/NL/EN:**

Long. tot. (sans anche) 0m625 ; diam. de la colonne d'air 0m011.

---

**Numéro d'inventaire:**

1986

**Informations sur la disparition:**

Instrument volé en 1923

**Nom de l'objet:**

Flûte à bec alto

**Lieu de production, culture ou facteur, date, matériau:**

Pays-Bas, 1701 / 1800

**Description historique FR/NL/EN:**

Jolie pièce du XVIII<sup>e</sup> siècle, en buis teint avec viroles d'ivoire. Elle se divise en trois pièces : la tête, le corps et le pied. Le corps est percé de six trous, le pied d'un seul trou. Les sept ouvertures latérales étant bouchées, l'instrument donne le "mib" au diapason actuel. Il était sans aucun doute en fa, au diapason ancien. Long. tot. 0m50.

---

**Numéro d'inventaire:**

1990

**Informations sur la disparition:**

Disparu

**Nom de l'objet:**

Fläuta

**Lieu de production, culture ou facteur, date, matériau:**

Ibiza (île), avant 1896

**Description historique FR/NL/EN:**

Long. tot. 0m425.

© KIK-IRPA,  
Bruxelles

---

**Numéro d'inventaire:**

2046

**Informations sur la disparition:**

Disparu

**Nom de l'objet:**

Metronoom; Métronome

**Lieu de production, culture ou facteur, date, matériau:**

Allemagne, Ihlenburg, J. c., 1880

**Description historique FR/NL/EN:**

Simple ruban gradué s'enroulant, à l'aide d'un ressort commandé par un bouton, sur l'axe intérieur d'une boîte ronde de cuivre de 0m04 de diamètre. Ce ruban porte, d'un côté, les indications métriques, de l'autre le nombre d'oscillations par minute.

---

**Numéro d'inventaire:**

2048

**Informations sur la disparition:**

Disparition constatée depuis le 01.01.2000

**Nom de l'objet:**

Sirène

**Lieu de production, culture ou facteur, date, matériau:**

Avant 1895

**Description historique FR/NL/EN:**

Sphère en métal de 0m038 environ de diamètre, qui se dévisse par le milieu en deux parties égales. La demi-sphère inférieure est fermée par une plaque en métal portant six trous concentriques percés dans une direction légèrement oblique. Un disque de métal d'égal diamètre, fixé entre deux pointes qui lui servent de pivots, et tournant à plat sur le couvercle, est percé d'un nombre égal de trous inclinés dans la même direction. L'autre demi-sphère inférieure, l'air passe chaque fois que les trous du couvercle se trouvent en conjonction avec ceux du disque, tandis qu'il est arrêté dès que les trous sont en opposition. Or, les trous du disque et du couvercle étant légèrement inclinés comme nous l'avons dit, le disque prend un mouvement de rotation imprimant à l'air une série de chocs intermittents d'où naît le son et qui devient plus aigu à mesure que la vitesse de rotation augmente par le renforcement du souffle.

---

**Numéro d'inventaire:**

2051

**Informations sur la disparition:**

Volé dans le local 20L en décembre 1981 ou janvier 1982

**Nom de l'objet:**

Phonographe avec cylindres, "système Lioret"

**Lieu de production, culture ou facteur, date, matériau:**

France, Lioret Henry, Facteur, 1893 / 1925, métal

---

**Numéro d'inventaire:**

2062

**Informations sur la disparition:**

Disparu entre 1912 et septembre 1987

**Nom de l'objet:**

Tambour à fente-gong; Tambour-xylophone

**Lieu de production, culture ou facteur, date, matériau:**

Congo, culture inconnue, avant 1907, bois

**Description historique FR/NL/EN:**

Spleetrom gemaakt uit een uitgehold stuk hout in de vorm van een halve cirkel, met een uitgesneden handvat.

---



© KIK-IRPA,  
Bruxelles

**Numéro d'inventaire:**

2104

**Informations sur la disparition:**

Disparition constatée le 01.09.1987

**Nom de l'objet:**

Kin, Dobachi, Kinsu

**Lieu de production, culture ou facteur, date, matériau:**

Japon, avant 1907, Bois; Salix viminalis

---

**Numéro d'inventaire:**

2109

**Informations sur la disparition:**

Disparu entre 1912 et septembre 1987

**Nom de l'objet:**

Marimba (Sanza), Zanza

**Lieu de production, culture ou facteur, date, matériau:**

Congo, culture inconnue, avant 1907, bois ; calebasse

**Description historique FR/NL/EN:**

Il portait primitivement huit lamelles, mais il n'en a plus que sept. Il est attaché à l'ouverture d'une courge sectionnée, dont la capacité d'air, vibrant par influence, renforce considérablement le son des lamelles. Diam. moyen de la courge, 0m12; haut. tot. 0m11 ; long. max. 0m18.

---

**Numéro d'inventaire:**

2136

**Informations sur la disparition:**

Disparition constatée le 01.09.1987

**Nom de l'objet:**

Lira, Fac-similé; Lera

**Lieu de production, culture ou facteur, date, matériau:**

Culture inconnue, avant 1901, roseau

**Description historique FR/NL/EN:**

Eenvoudige rieten buis waarin men bovenaan met behulp van twee insnijdingen een trillend riet heeft aangebracht.

© KIK-IRPA, Brussels





**Numéro d'inventaire:**

2137

**Informations sur la disparition:**

Disparition constatée en 1987

**Nom de l'objet:**

Sk'a'na (instrument à anche)

**Lieu de production, culture ou facteur, date, matériau:**

Brits-Columbia, culture inconnue, avant 1902

**Description historique FR/NL/EN:**

Fac-simile d'un instrument conservé dans les collections de M. E. Brown, où il porte le n° 89.060.

L'instrument se compose de deux coquilles en bois creuses assemblées par leurs bords et fixées par deux ligatures faites de quelques tours de fil, de façon à donner à l'ensemble quelque ressemblance avec un pommeau de canne de forme conique allongée, ronde sur les deux tiers de la longueur, légèrement aplatie à la partie restante, la plus large. Les deux ligatures sont respectivement placées à l'extrémité la plus étroite et au point où commence l'aplatissement des coquilles. Celles-ci, sur toute la partie comprise entre les deux ligatures, sont si étroitement ajustées qu'elles forment par la réunion de leurs parties creuses, un véritable tuyau, tandis qu'au-delà on a conservé entre les bords une très légère séparation. Il en résulte de cette disposition que l'extrémité large des deux coquilles agit comme les lamelles ou languettes d'une anche double. Il suffit, en effet, de souffler dans le tuyau pour que les deux lamelles, en vertu de leur élasticité, entrent en mouvement et mettent en vibration l'air insufflé. Le son produit est le sol ; mais on peut aisément augmenter la vitesse de vibration des deux lamelles en les raccourcissant, ce qui s'obtient en les pressant légèrement entre le pouce et l'index, tout contre la ligature qui détermine la limite du tuyau ; le son peut ainsi monter de toute une tierce mineure. Long. tot. 0m20 ; diam. min. 0m010 ; larg. max. 0m030.

---

**Numéro d'inventaire:**

2158

**Informations sur la disparition:**

Disparu

**Nom de l'objet:**

Khlui, Klui

**Lieu de production, culture ou facteur, date, matériau:**

Thaïlande, avant 1912, ivoire

**Description historique FR/NL/EN:**

Flûte en ivoire de forme et de perce cylindrique. L'extrémité supérieure est fermée par un tampon percé d'une ouverture pour former le canal d'insufflation conduisant l'air vers la bouche du tuyau.

Cette bouche, longue de 0m020 (y compris le biseau de la lèvre supérieure), ne mesure que 0m006 de largeur ; contrairement à l'usage général, elle est placée sur la face antérieure du tuyau, à 0m058 de son extrémité supérieure. Les trous latéraux sont au nombre de huit : un, à recouvrir par le pouce, sur la face postérieure, à distance égale des sixièmes et huitièmes trous, ceux-ci forés, ainsi que les cinq autres, sur la face antérieure. Trois autres ouvertures encore ont été pratiquées dans le tuyau vers son extrémité inférieure, deux sur la face antérieure du tuyau. Comme ils sont percés de part en part, ils forment de la sorte six ouvertures qui ne servent qu'à limiter l'action de la longueur du tuyau ou, mieux, à régler l'intonation du premier trou latéral.

Intonation : si, do#, ré#, mi, fa#, sol#, la #, si#, do#. Un autre trou latéral supplémentaire, ouvert sur le côté entre le 8ème trou servant aux intonations et la bouche du tuyau, est destiné à recevoir une petite membrane prise à la moëlle du bambou et qui par sa participation à la vibration d'air, modifie le timbre. Long. tot. 0m404.

---

**Numéro d'inventaire:**

2164-12

**Informations sur la disparition:**

Disparu après 1954

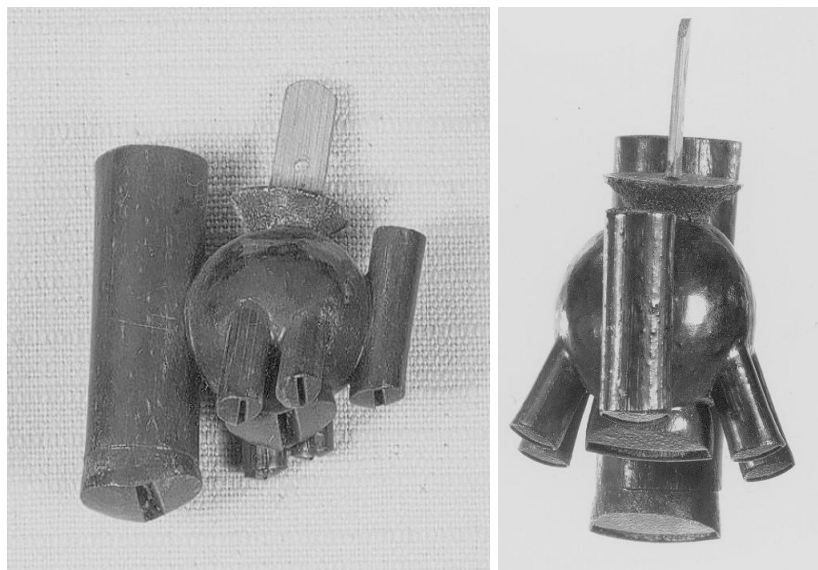
**Nom de l'objet:**

Geling, Ko-tze, Ko ling,

**Lieu de production, culture ou facteur, date, matériau:**

Chine, avant 1904

**Description historique FR/NL/EN:** sifflet à pigeons



---

**Numéro d'inventaire:**

2165

**Informations sur la disparition:**

Disparition constatée depuis le 01.05.2005

**Nom de l'objet:**

Flûte

**Lieu de production, culture ou facteur, date, matériau:**

Congo, culture inconnue, avant 1910, roseau

**Description historique FR/NL/EN:**

Un simple roseau enjolivé d'ornements gravés et qui nous paraît être l'œuvre d'un chercheur fantaisiste. Ce tuyau est fermé à son extrémité supérieure par un nœud de croissance et, vers le milieu de sa longueur, par un autre nœud. Une ouverture de forme elliptique taillée au canif à proximité de la fermeture supérieure sert de bouche ... Lorsqu'on appuie l'extrémité fermée supérieure du tuyau contre la lèvre inférieure et qu'on dirige le souffle vers le bord de cette embouchure, on obtient, quoique très faiblement les harmoniques. C'est à dire la résonance harmonique d'un tuyau fermé. À 0m10 environ de l'extrémité inférieure du tuyau se trouve un autre nœud de croissance, qui n'a été percé à l'intérieur du tuyau que sur une partie seulement de sa surface. De cette disposition, il résulte que l'instrumentiste a à sa disposition un second tuyau, fermé par le nœud de croissance central et dont la colonne d'air peut s'ébranler par son orifice même, servant d'embouchure transversale. Jouée de cette façon, la flûte donne une résonance harmonique fausse à cause de la présence du nœud incomplètement enlevé, déterminant l'irrégularité de la colonne d'air. Long. tot. 0m69.

---

**Numéro d'inventaire:**

2166

**Informations sur la disparition:**

Disparition constatée en 1987

**Nom de l'objet:**

Flûte de Pan, syringe polycalame

**Lieu de production, culture ou facteur, date, matériau:**

Paris, Thibouville-Lamy Jérôme est le facteur, avant 1907

**Description historique FR/NL/EN:**

Reproductie "d'après l'original provenant des fouilles entreprises par M. Quesnel à Ancon, près de Lipma, et conservée au Musée du Trocadéro à Paris."

---

**Numéro d'inventaire:**

2167

**Informations sur la disparition:**

Disparition constatée en 1987

**Nom de l'objet:**

Flûte de Pan, syringe polycalame

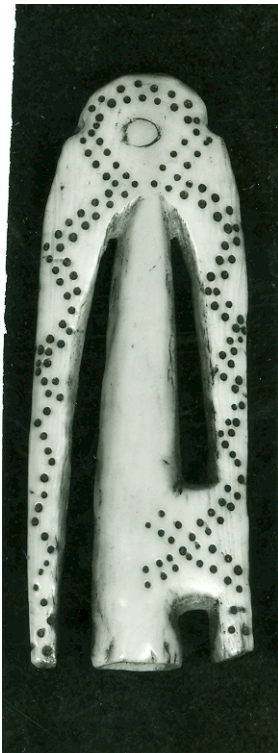
**Lieu de production, culture ou facteur, date, matériau:**

Paris, Thibouville-Lamy Jérôme est le facteur, avant 1907

**Description historique FR/NL/EN:**

Reproductie 'd'après l'original provenant des fouilles entreprises par M. Quesnel à Ancon, près de Lima, et conservée au Musée du Trocadéro à Paris.

---

**Numéro d'inventaire:**

2180

**Informations sur la disparition:**

Disparu entre 1958 et 1987

**Nom de l'objet:**

Sifflet, Fluitje, Whistle

**Lieu de production, culture ou facteur, date, matériau:**

Congo, Pende, ou Tende, avant 1910, ivoire

**Description historique FR/NL/EN:**

Ce sifflet en ivoire reproduit la forme d'une sorte de vase qui se rencontre parfois dans les poteries égyptiennes. Muni d'un trou latéral, celui-ci provient des Batende, peuplade du Stanley-Pool. Decoratie in vorm van zwarte puntlijnen.

© KIK-IRPA,  
Bruxelles

---



**Numéro d'inventaire:**

2193

**Informations sur la disparition:**

Disparition constatée le 01.05.2005

**Nom de l'objet:**

Trompet, Trompe

**Lieu de production, culture ou facteur, date, matériau:**

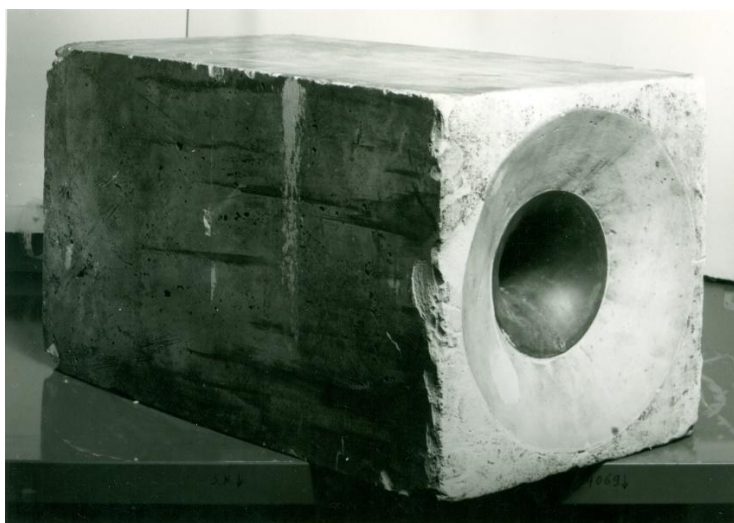
Congo, district Uele, culture inconnue, avant 1910, bois

**Description historique FR/NL/EN:**

Long. tot. 0m65; diam. à la partie inférieure 0m14



© KIK-IRPA, Brussels



**Numéro d'inventaire:**

2233

**Informations sur la disparition:**

Disparition constatée et 2000

**Nom de l'objet:**

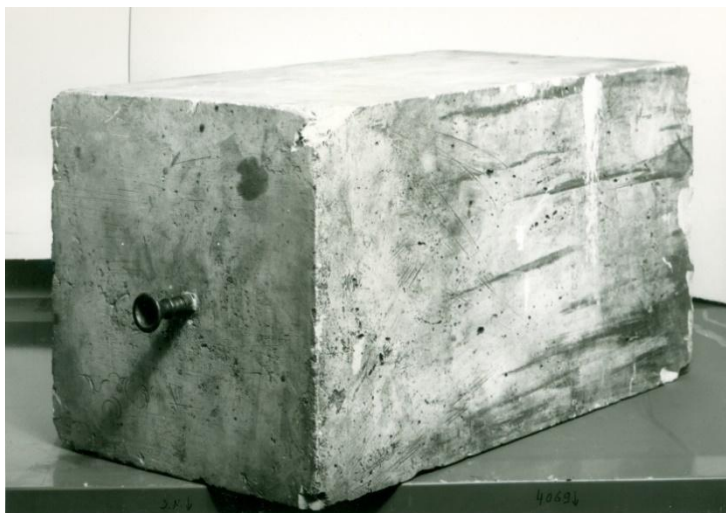
Trompet

**Lieu de production, culture ou facteur, date, matériau:**

Belgique, Mahillon, Victor-Charles, avant 1903

**Description historique FR/NL/EN:**

Trompette de cavalerie en mib renfermée dans un cube de plâtre. Don de MM. Mahillon et C°. Elle sonne absolument comme une trompette ordinaire, ce qui ne serait pas si, ainsi qu'on le croit généralement, les parois du tuyau participaient à la vibration.



---

**Numéro d'inventaire:**

2235-03

**Informations sur la disparition:**

Disparu

**Nom de l'objet:**

Klok, sonnaile, sonnette

**Lieu de production, culture ou facteur, date, matériau:**

Europe occidentale, avant 1906

**Description historique FR/NL/EN:**

Sonnette modèle "Boer". Le vase ou récipient est partagé en deux par une double rainure sciée dans le sens du diamètre. Le battant suspendu à un fil de fer extensible par un ressort à boudin, est muni d'un double crochet qui permet de le fixer au bord du récipient empêchant ainsi le son de se produire. Verkocht bij de Société Manufacturière d'Armes van Saint-Etienne (Loire, Frankrijk).

**Numéro d'inventaire:**

2237-03

**Informations sur la disparition:**

Disparu

**Nom de l'objet:**

Kanaalfluit; sifflet

**Lieu de production, culture ou facteur, date, matériau:**

Europe occidentale, avant 1906

**Description historique FR/NL/EN:**

Instrument formé de deux parties : sifflet d'un côté, corne d'appel (à anche battante) de l'autre.

---

**Numéro d'inventaire:**

2237-04

**Informations sur la disparition:**

Disparu

**Nom de l'objet:**

Kanaalfluit; sifflet

**Lieu de production, culture ou facteur, date, matériau:**

Europe occidentale, avant 1906

**Description historique FR/NL/EN:**

Sifflet à triple intonation. Le gros côté agit comme un sifflet ordinaire, une bille à l'intérieur fait l'office de tremblant ; le côté mince forme un double canal d'insufflation dont chaque tube conduit à une bouche avec intonation spéciale à condition de fermer l'une ou l'autre.

---

**Numéro d'inventaire:**

2237-05

**Informations sur la disparition:**

Disparu

**Nom de l'objet:**

Kanaalfluit; sifflet

**Lieu de production, culture ou facteur, date, matériau:**

West-Europa, avant 1906

**Description historique FR/NL/EN:**

Sifflet américain à triple intonation. D'un côté, un canal d'insufflation aplati conduit le souffle à la fois contre les bords de deux tuyaux fermés accordés à la quinte ; de l'autre côté, le tuyau fermé le plus court, sert à l'aide d'une bouche de sifflet ordinaire, à fournir la troisième intonation.

---

**Numéro d'inventaire:**

2339

**Informations sur la disparition:**

Disparu

**Nom de l'objet:**

Flûte à une main, Galoubet

**Lieu de production, culture ou facteur, date, matériau:**

Marseille, Grasset, Facteur, 1800 / 1880

**Description historique FR/NL/EN:**

Galoubet en buis, en ré. Long. 0m310.

---

**Numéro d'inventaire:**

2239-04

**Informations sur la disparition:**

Disparu

**Nom de l'objet:**

Appeau

**Lieu de production, culture ou facteur, date, matériau:**

France, avant 1912

**Description historique FR/NL/EN:**

Appeau (lokfluitje) issu d'un lot de quatre fourni par la Société Manufacturière d'Armes de Saint-Etienne (Loire, Frankrijk). Avec un soufflet plat partagé en deux parties. Chacune d'elles met en vibration un petit sifflet et les deux tuyaux différents légèrement de longueur, produisant chacun un son d'intonation différente. Les deux intonations reproduites alternativement par la pression des soufflets imitent le cri de la bécassine, du merle et de la perdrix blanche.

---

**Numéro d'inventaire:**

2354

**Informations sur la disparition:**

Disparu

**Nom de l'objet:**

Dvojnice, dvojnitzá

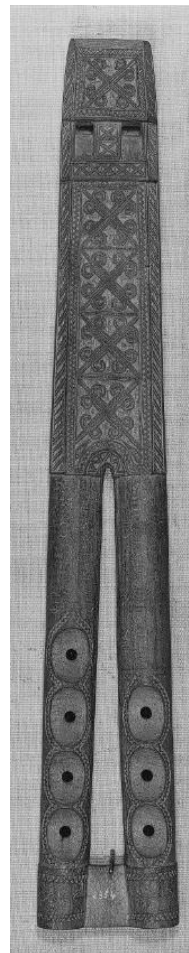
**Lieu de production, culture ou facteur, date, matériau:**

Bosnie-Herzégovine, avant 1899

**Description historique FR/NL/EN:**

Dubbelfluit met kernspleet. Beide kanalen zijn in hetzelfde stuk hout aangebracht. De linkerpijp heeft 3 vingergaten, de rechterpijp 4. Het instrument is ongeveer 39 cm lang, en heeft een maximale breedte van 6,5 cm.

© KIK-IRPA, Brussels

**Numéro d'inventaire:**

2358

**Informations sur la disparition:**

Disparu

**Nom de l'objet:**

Flûte à conduit; sifflet triphone

**Lieu de production, culture ou facteur, date, matériau:**

France, avant 1911, étain

**Description historique FR/NL/EN:**

Sifflet triphone. C'est un simple tuyau, en étain, bouché, muni de deux trous latéraux et permettant conséquemment de produire trois sons. Il est muni d'un anneau dans lequel on passe le pouce. Le premier trou latéral est couvert par le médium, le second par l'index. Long. tot. 0m06.

**Numéro d'inventaire:**

2423

**Informations sur la disparition:**

Disparu

**Nom de l'objet:**

Clairon

**Lieu de production, culture ou facteur, date, matériau:**

1801 / 1900

**Description historique FR/NL/EN:**

Clairon en ut. Cet instrument porte un cylindre à rotation qui met la colonne d'air en communication avec un tube additionnel qui allonge d'un demi-ton, transposant ainsi l'instrument en si. La partie inférieure du clairon, la plus exposée aux chocs, est préservée par une capote en basane rouge. Le crochet fixé à l'instrument sert à le suspendre à la ceinture du soldat pendant la marche.



---

**Numéro d'inventaire:**

2437

**Informations sur la disparition:**

Volé dans le dépôt rue aux Laines 11, 2ème étage, entre le 6 et le 19 août 1981.

**Nom de l'objet:**

Trompet van Sint-Jan; Trompette de la Saint-Jean

**Lieu de production, culture ou facteur, date, matériau:**

France, avant 1911

**Description historique FR/NL/EN:**

Klein gebogen trompetje van potaarde. Er zijn meerdere in mekaar lopende kleuren.



© KIK-IRPA, Brussels

---

**Numéro d'inventaire:**

2455

**Informations sur la disparition:**

Disparu

**Nom de l'objet:**

Clairon

**Lieu de production, culture ou facteur, date, matériau:**

Londres, Greenhill Jos., 1824 / 1850

**Description historique FR/NL/EN:**

Clairon à double tour, en cuivre rouge, modèle de l'Infanterie anglaise auquel on a adapté six clefs pour en faire une sorte de cor à clefs. Une plaque en argent soudée sur le pavillon indique le nom du facteur : Jos. Greenhill, 71, Little Britain, London.

---

**Numéro d'inventaire:**

2529

**Informations sur la disparition:**

Disparu

**Nom de l'objet:**

Klok, clarine

**Lieu de production, culture ou facteur, date, matériau:**

Belgique, avant 1898

**Description historique FR/NL/EN:**

Sonnette plate en fer que l'on suspend au cou des animaux envoyés au pâturage ; ornée d'une figure burlesque coulée en relief.

---



© KIK-IRPA,  
Bruxelles

**Numéro d'inventaire:**

2539

**Informations sur la disparition:**

Disparu après le 28.10.1974 (exposition Palais de l'Unesco)

**Nom de l'objet:**

Cloche, Klok, Bell

**Lieu de production, culture ou facteur, date, matériau:**

Flandre, 1711 (ca.)

**Description historique FR/NL/EN:**

Cloche en bronze portant les inscriptions gravées : IASPAER NONCKEL F6 IASPAER : DECKEN VAN DE BEENHOVERS / IN T' IAER 1699 ENDE IN T' IAER 1711 / TOT LOF VAN DEN H' ANTHONIVS EN S. VINCENTVS (Iaspær Nonckel f(ilius) Iaspær, doyen des bouchers, l'an 1699 et l'an 1711, en l'honneur de St. Antoine et de St. Vincent). La poignée a la forme d'un porc.



© KIK-IRPA,  
Bruxelles



© KIK-IRPA,  
Bruxelles

**Numéro d'inventaire:**

2540

**Informations sur la disparition:**

Disparu

**Nom de l'objet:**

Cloche, Klok, Bell

**Lieu de production, culture ou facteur, date, matériau:**

Flandre, avant 1790 (ca.)

**Description historique FR/NL/EN:**

Sonnette en bronze de forme hémisphérique. Elle porte pour ornement un écusson effacé à la lime. L'intonation de cette sonnette est fa#. Son diamètre à l'ouverture inférieure mesure 0m135 ; sa haut., non compris la poignée, est de 0m075.



© KIK-IRPA,  
Bruxelles

**Numéro d'inventaire:**

2541

**Informations sur la disparition:**

Disparu

**Nom de l'objet:**

Cloche, Klok, Bell

**Lieu de production, culture ou facteur, date, matériau:**

Middelburg, Burgerhuys Michael, Facteur 1635

**Description historique FR/NL/EN:**

Sonnette en bronze. Le manche représente deux figurines debout et adossées. Elle porte en relief l'inscription : Michael Burgerhuys, M. F. 1635 / Ian Berents, Werrebroeck Intonation : fa#. Diam. inférieur 0m013 ; haut. tot. 0m165.



© KIK-IRPA,  
Bruxelles

**Numéro d'inventaire:**

2542

**Informations sur la disparition:**

Disparu

**Nom de l'objet:**

Cloche, Klok, Bell

**Lieu de production, culture ou facteur, date, matériau:**

Bruges, Du Mery Joris, Facteur 1756

**Description historique FR/NL/EN:**

Sonnette en bronze. Le manche a été remplacé par une poignée en fer forgé. Inscription : G. Dumery, me fecit Brugis 1756. Intonation : sol. Diam. à l'ouverture 0m165 ; haut. tot. poignée comprise, 0m235.

**Numéro d'inventaire:**

2544

**Informations sur la disparition:**

Disparu

**Nom de l'objet:**

Klok, clarine

**Lieu de production, culture ou facteur, date, matériau:**

Pays-Bas, Van den Gheyn, Facteur, 1550 / 1600 (ca.)

**Description historique FR/NL/EN:**

Pas d'inscription, mais des figurines coulées en relief représentant des anges et des animaux. Les parois sont très minces, ce qui explique l'intonation fa# relativement grave pour les dimensions de la sonnette. Diam. à l'ouverture 0m095 ; haut. tot. 0m130.



---

**Numéro d'inventaire:**

2549-11

**Informations sur la disparition:**

Disparu

**Nom de l'objet:**

Guimbarde, mondtrom, Jew's harp, Jaw's harp

**Lieu de production, culture ou facteur, date, matériau:**

Europe occidentale, avant 1898

**Description historique FR/NL/EN:**

Het oog is ongeveer half-cirkelvormig; achteraan ingeperste initialen "G K". Ingesmede tong van verhard ijzer die achteraan, een weinig vóór het uiteinde, eerst verbreedt om dan terug geleidelijk te versmallen. Raamwerk: L 48; B 38 à 6,5; D 5 à 1,5. Takken: L ca 23. Tong: B 5,5 à 1; D 0,5. Grondtoon: As.

---

**Numéro d'inventaire:**

2549-12

**Informations sur la disparition:**

Disparu

**Nom de l'objet:**

Guimbarde, mondtrom, Jew's harp, Jaw's harp

**Lieu de production, culture ou facteur, date, matériau:**

Europe occidentale, avant 1898

**Description historique FR/NL/EN:**

Het oog is ongeveer half-cirkelvormig; achteraan ingeperste initialen "G K". Ingesmede tong van verhard ijzer die achteraan, een weinig vóór het uiteinde, eerst verbreedt om dan terug geleidelijk te versmallen; Raamwerk: L 50,5; B 40,5 à 6,5; D 5 à 2. Takken: L ca 24. Tong: B 5 à 1; D 0,5. Grondtoon: Es.

---

**Numéro d'inventaire:**

2549-17

**Informations sur la disparition:**

Disparu

**Nom de l'objet:**

Guimbarde, mondtrom, Jew's harp, Jaw's harp

**Lieu de production, culture ou facteur, date, matériau:**

Europe occidentale, avant 1898

**Description historique FR/NL/EN:**

Raamwerk gekonstrueerd van een vierkant ijzeren staafje, dat geleidelijk verdunt aan de takke; het oog is ongeveer half-cirkelvormig; achteraan een ingeperste letter: de letter "E". De tong van verhard ijzer is ingesmeed. Raamwerk: L 50,5; B 40,5 à 6,5; D 5 à 2. Takken: L ca 24. Tong: B 5 à 1; D 0,5.

---

**Numéro d'inventaire:**

2642-02

**Informations sur la disparition:**

Disparu

**Nom de l'objet:**

Flûte à bec ténor

**Lieu de production, culture ou facteur, date, matériau:**

Gent, Reich B., 1700 (ca.)

**Description historique FR/NL/EN:**

Haute-contre de flûte douce (soprano). Marque : B. Reich. En buis. L'autre flûte du même lot (inv. 2642-01) a été récupérée chez Sotheby's Londres où elle est réapparue lors d'une vente aux enchères en 2010.

---

**Numéro d'inventaire:**

2652

**Informations sur la disparition:**

Disparu

**Nom de l'objet:**

Fifre, Fijfer, Fife

**Lieu de production, culture ou facteur, date, matériau:**

Tournai, Dupré Joseph, Facteur, 1810 / 1855 (ca.)

**Description historique FR/NL/EN:**

Fifre en ré. Marque : Dupré à Tournay. En bois d'ébène et d'une pièce. Une clef, celle de mib et appliquée pour un instrumentiste jouant avec la main gauche sous la main droite. La lettre E sous le nom indiquait la tonalité de mi ; elle était donc véritablement ré.

---

**Numéro d'inventaire:** 2704**Informations sur la disparition:**

Disparu

**Nom de l'objet:**

Positiforgel; Orgue positif

**Lieu de production, culture ou facteur, date, matériau:**

Anciens Pays-Bas, 1750 / 1799, Bois

**Description historique FR/NL/EN:**

Sans marque. L'instrument a la forme d'une table ; le meuble est en chêne. Clavier de quatre octaves et deux notes chromatiques de ut à ré ; cinq registres, trois à droite du clavier et deux à gauche. Deux soufflets alimentant le réservoir d'air et fonctionnent à l'aide de deux tirasses placées au côté droit. Le premier registre, au-dessous à gauche, est un jeu de flûte, c'est un quatre pieds en bourdon; les quinze premiers tuyaux, de "do" à "ré" sont en bois; les dix tuyaux suivants, de mib à do sont en métal, les vingt-six suivants, de do# au dernier ré, sont en métal et à cheminée. Le deuxième registre au-dessus, à gauche, est un prestant de deux pieds ouverts commençant conséquemment à do; les cinq premiers tuyaux sont en bois, les quarante-six autres en métal. Le troisième registre (au dessus à droite) est une fourniture de tierce; c'est un demi-jeu, commençant au troisième réb du clavier; les

vingt-six tuyaux dont il se compose sont en métal et ouverts; le tuyau le plus long sonne, fa et tous, par conséquent, donnent la tierce majeure aiguë de la note que représente la touche du clavier. Le quatrième registre (à droite, au-dessus du précédent) est un super octave; les cinquante-et-un tuyaux sont en métal et ouverts; ils commencent par do d'un pied. Le cinquième registre (à droite au-dessus du précédent) se divise en deux parties ou deux demi-jeux. La première partie est également un super octave, il commence au premier ut du clavier et s'étend jusqu'à et y compris le troisième. Les vingt-cinq tuyaux sont en métal et ouverts, le tuyau le plus long donne mi d'un demi-pied. La seconde partie du même registre est une fourniture de quinte, il commence comme le troisième registre au troisième réb du clavier et le tuyau le plus long sonne "solb". Les vingt-six tuyaux dont se compose le demi-jeu, sont en métal et ouverts et donnent donc la quinte aiguë de la note représentée par la touche du clavier. Il est à remarquer que cet orgue est accordé un ton plus bas que le diapason de 870 v.s., notre étalon actuel. Long. 1m055; larg. 0m630; haut. 1m030.

**Numéro d'inventaire:**

2719

**Informations sur la disparition:**

Disparition constatée en 1970

**Nom de l'objet:**

Cor naturel

**Lieu de production, culture ou facteur, date, matériau:**

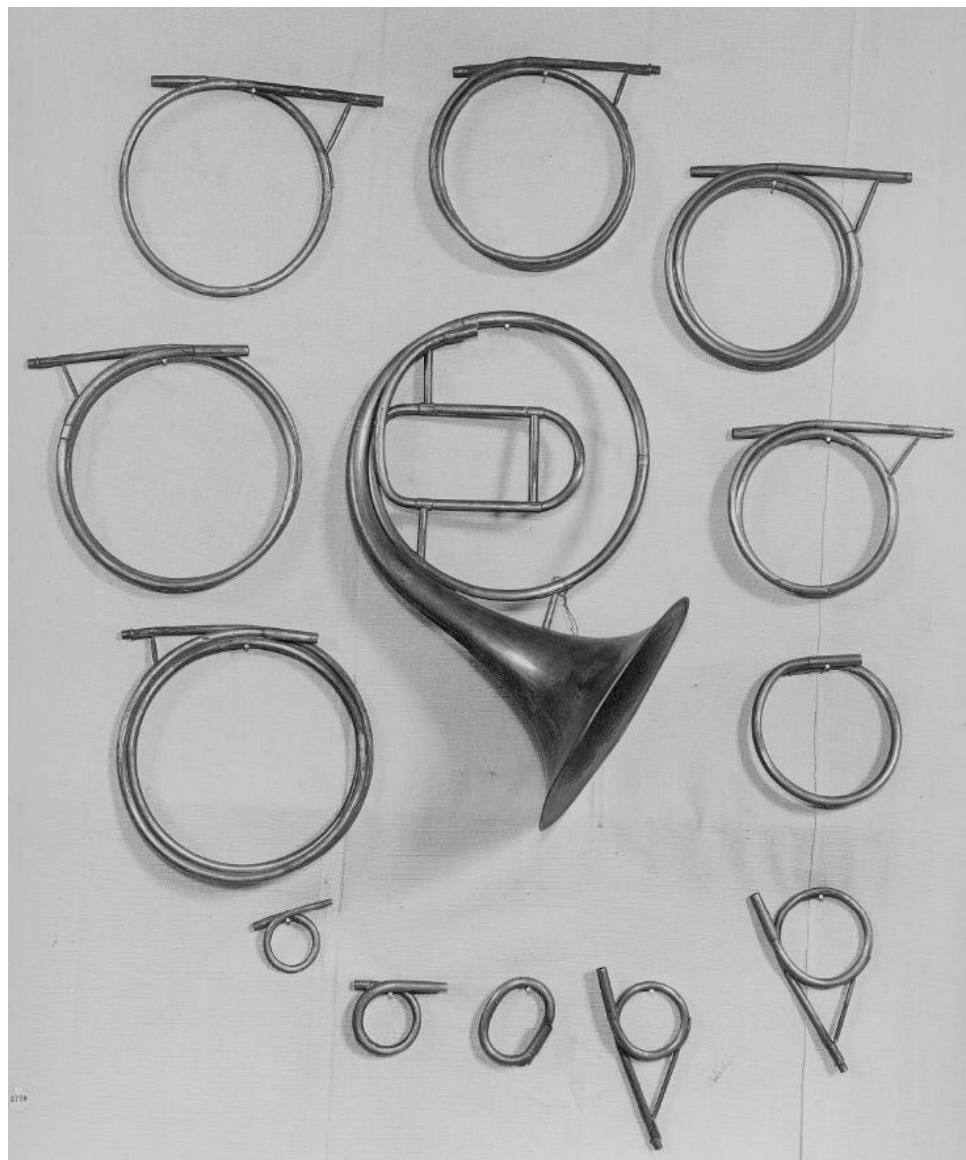
Bruxelles (ville),  
Devaster & fils, C.,  
c1850

**Description**

**historique**

**FR/NL/EN:**

Cor naturel (cor d'invention) dont le tube est replié sur lui-même. La coulisse d'accord et les tons de rechange se placent vers le milieu de la colonne d'air. Marque : C. Devaster fils.





© KIK-IRPA, Brussels

**Numéro d'inventaire:**

2777

**Informations sur la disparition:**

Disparu entre le 30 octobre et le 3 novembre 1993, Petit Sablon 17, 1000 Bruxelles

**Nom de l'objet:**

3/4 Violon

**Lieu de production, culture ou facteur, date, matériau:**

Anvers, Burlon Peeter, Facteur, 1652

**Description historique FR/NL/EN:**

Etiket Peeter Borlon/tot Antwerpen. 1652 ; Le vernis de la table a pratiquement disparu ; celui du fond est jaune-brun.



© KIK-IRPA,  
Bruxelles





© KIK-IRPA,  
Bruxelles

**Numéro d'inventaire:**

2824

**Informations sur la disparition:**

Disparu après 1976

**Nom de l'objet:**

Violon-sabot, Klompviool

**Lieu de production, culture ou facteur, date, matériau:**

Flandre, avant 1898

**Description historique FR/NL/EN:**

L'instrument est découpé dans un bloc de saule coloré en noir et muni d'un chevillier et d'une table d'harmonie rapportés. Long. 44 cm.

**Numéro d'inventaire:**

2967

**Informations sur la disparition:**

Disparition constatée le 01.09.1987

**Nom de l'objet:**

Rammelaar, hochet, sonnette

**Lieu de production, culture ou facteur, date, matériau:**

Congo, District de l'équateur, culture inconnue, avant 1913, bois ; fibre

**Description historique FR/NL/EN:**

En bois évidé, elle a la forme d'un grelot quasi sphérique avec, au bas, une ouverture carrée dans laquelle est suspend le battant. Comme au grelot, une fente de trois millimètres environ a été pratiquée dans le sens du diamètre de la pièce et sur les trois quarts environ de sa hauteur. Le constructeur a laissé au-dessus de la calotte deux sortes de cornes, côres tronqués, d'où émerge la corde qui suspend le battant et dont les deux extrémités s'attachent à la lanière destinée à suspendre l'appareil. Le son produit est d'une intensité et d'un timbre remarquable. Diam. moyen de la sonnette 0m08; aut. tot. 0m14.

**Numéro d'inventaire:**

2983

**Informations sur la disparition:**

Disparition constatée le 01.09.1987

**Nom de l'objet:**

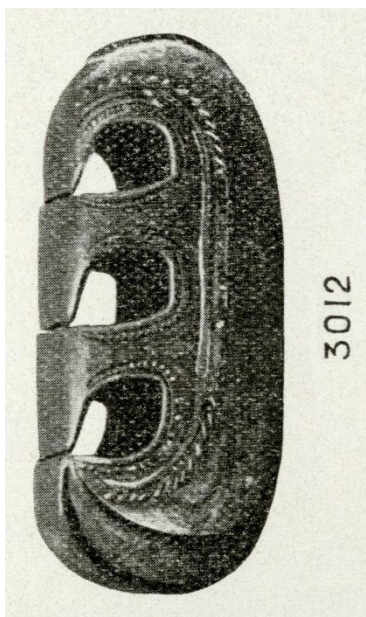
Aporo, Pworu, Akporo

**Lieu de production, culture ou facteur, date, matériau:**

Congo, Aruwimi (rivière), Zande, avant 1913, fer ; bois ; fibre

**Description historique FR/NL/EN:**

Double cloche avec percuteur en bois. Ces cloches, faites de plaques de fer soudées par leurs bords, sont réunies par une poignée en forme d'arc de cercle entourée de lanières de rotang. De dimensions dissemblables, elles produisent deux sons différents. Long. des deux cloches 0m220; larg. de l'une sous la bordure saillante 0m085; larg. de l'autre, également sous la bordure, 0m060.



**Numéro d'inventaire:**

3012

**Informations sur la disparition:**

Disparition constatée en 1987

**Nom de l'objet:**

Launut, Kulepa-Ganeg; Livika

**Lieu de production, culture ou facteur, date, matériau:**

New Ireland, avant 1909, Bois

**Description historique FR/NL/EN:**

Longueur totale : 0m50; hauteur : 0m210; largeur : 0m160.

© KIK-IRPA, Brussels



**Numéro d'inventaire:**

3046

**Informations sur la disparition:**

Non revenu de « l'expo coloniale de Vincennes »

**Nom de l'objet:**

Petite flûte, Pende

**Lieu de production, culture ou facteur, date, matériau:**

Congo, Pende, avant 1913, ivoire

**Description historique FR/NL/EN:**

Sifflet en ivoire. Il affecte la forme d'une clef avec la poignée ornée d'une tête assez habilement tracée. Le canon de la clef, ou le tuyau du sifflet, est percé latéralement d'un petit trou permettant de varier l'intonation. On rencontre au Congo un grand nombre de sifflets dont la forme reproduit exactement celle de la clef. Il paraît évident que les indigènes ont copié la clef forée dont les premiers explorateurs se servaient pour envoyer des signaux. Lors du récolement général en mai 1942, l'objet était manquant : instrument prêté à l'Exposition coloniale de Vincennes sous le numéro P. 21 et n'en est pas revenu.



**Numéro d'inventaire:**

3064

**Informations sur la disparition:**

Disparition constatée le 01.09.1987

**Nom de l'objet:**

Xun, Hsiuen

**Lieu de production, culture ou facteur, date, matériau:**

Guandong (province), 1908 / 1909

**Numéro d'inventaire:**

3093

**Informations sur la disparition:**

Disparition constatée en septembre 1987

**Nom de l'objet:**

Zeze, cithare

**Lieu de production, culture ou facteur, date, matériau:**

Congo, Aruwimi (rivière), Zande, ou Mangbetu, avant 1913, Bois, fibre, calebasse

**Description historique FR/NL/EN:**

Stokciter met halve kalebas als klankkast en met vier utstulpingen als "frets"; lente= 60cm; breedte van de halve kalebas: 13,5 cm.



■ **Numéro d'inventaire:**

■ 3113

■ **Informations sur la disparition:**

Disparu

**Nom de l'objet:**

Practice chanter, practising chanter

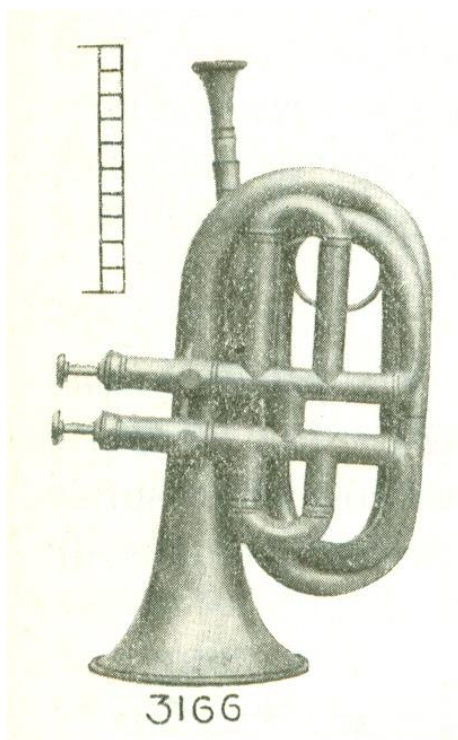
**Lieu de production, culture ou facteur, date, matériau:**

Angleterre, avant 1913

**Description historique FR/NL/EN:**

Long. tot., la capsule ou pirouette couvrant l'anche comprise, 0m. 435 ; long. de la pointe de l'anche à l'extrémité du tuyau 0 m. 330.

<https://balat.kikirpa.be/object/11061862>



**Numéro d'inventaire:**

3166

**Informations sur la disparition:**

Disparu, date inconnue (avant 2000?)

**Nom de l'objet:**

Cornet

**Lieu de production, culture ou facteur, date, matériau:**

France, Périnet, François, ca 1840



**Numéro d'inventaire:**

3221

**Informations sur la disparition:**

Disparition constatée le 01.11.2002

**Nom de l'objet:**

Tsimbi, Zanza

**Lieu de production, culture ou facteur, date, matériau:**

Congo-Kinshasa ofu Congo-Brazzaville, Vili, ou Yombe, avant 1913, fer; bois

**Description historique FR/NL/EN:**

Bootvormige sanza, loango type, met een rode stip ("het kwade oog"); zes ijzeren lamellen.

---

**Numéro d'inventaire:**

3238

**Informations sur la disparition:**

Disparition constatée le 01.11.2002

**Nom de l'objet:**

Zeze, cithare

**Lieu de production, culture ou facteur, date, matériau:**

Congo, Poko rivière (Uele), Zande, avant 1897, bois

**Description historique FR/NL/EN:**

Sifflet de chasse. Simple tuyau de bois de forme conique terminé par un renflement piriforme dans lequel on a coupé en longueur quatre crans. Le tuyau est orné sur les côtés de huit anneaux taillés dans la pièce de bois et lacés en quatre séries de deux, l'un en face de l'autre. La bouche est curieuse ; elle est faite de deux biseaux opposés, on pose les lèvres sur le biseau le plus prononcé et on dirige le souffle contre l'autre. Long. Extérieure total du tuyau: 36cm.

---

**Numéro d'inventaire:**

3240

**Informations sur la disparition:**

Disparition constatée en mai 2005

**Nom de l'objet:**

Petite flûte en bois

**Lieu de production, culture ou facteur, date, matériau:**

Congo, culture inconnue, avant 1913, bois

**Description historique FR/NL/EN:**

Sifflet en bois dont le récipient de forme ovoïde est percé de quatre trous latéraux. L'embouchure transversale est taillée en double biseau; les trous s'obturent facilement par les deux pouces et les deux index. Long. tot. 0m60.

---



**Numéro d'inventaire:**

3243

**Informations sur la disparition:**

Disparition constatée le 01.05.2005

**Nom de l'objet:**

Cor, trompe d'ivoire

**Lieu de production, culture ou facteur, date, matériau:**

Congo, culture inconnue, avant 1913, Ivoire

**Description historique FR/NL/EN:**

Dwarshoorn uit olifantenslagtand, met decoraties in relief (onder meer masker en crocodil).



© KIK-IRPA, Brussels

**Numéro d'inventaire:**

3263

**Informations sur la disparition:**

Disparition constatée le 10.04.2019

**Nom de l'objet:**

Diapason polyphonique

**Description historique FR/NL/EN:**

Boîte circulaire dans laquelle sont rangées, le long de la circonférence et rayonnant vers le centre, douze anches libres de la 47 et la 58. Le fond de la boîte est percé d'une ouverture ronde, sorte d'embouchure, dans laquelle on souffle pour mettre les anches en vibration. Du côté opposé, un couvercle ferme la boîte : il recouvre les anches et il est percé de quatre ouvertures longitudinales découvrant quatre anches à la fois, permettant ainsi de faire entendre quatre sons simultanément. Le couvercle tourne sur un axe et à l'aide d'un curseur que l'on glisse en regard de chacun des caractères A, X, H, C, X, D, X, F, X, G, X, gravés sur la périphérie de la boîte, on fait entendre à volonté les accords parfaits, majeur ou mineur, des tonalités respectivement désignées par ces signes, soient : la, la#, si, ut, ut#, ré, ré#, mi, fa, fa#, sol, sol#. Cette différence de modalité, disons-nous, se produit à volonté ; nous avons dit, en effet, que le couvercle est percé de quatre ouvertures permettant de produire quatre sons à la fois, mais deux de ces ouvertures sont destinées à faire entendre la tierce de l'accord, par l'intermédiaire d'une languette pivotant sur le même axe que le couvercle, et qui permet, en fermant l'une ou l'autre de ces ouvertures, de faire entendre la tierce majeure ou la tierce mineure de l'accord. Ces ouvertures sont marquées, l'une de la lettre M (Mol = mineur), l'autre de la lettre D (Dur = majeur).





**Numéro d'inventaire:**

3266

**Informations sur la disparition:**

Disparu

**Nom de l'objet:**

Pibgorn

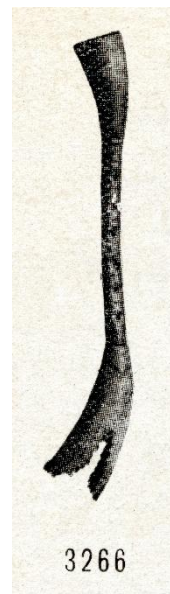
**Lieu de production, culture ou facteur, date, matériau:**

Pays de Galles, avant 1913

**Description historique FR/NL/EN:**

Long. du tuyau, anche comprise, 0m 220; long. totale, y compris les deux fragments de corne, 0m. 355 environ.

© KIK-IRPA, Brussels



**Numéro d'inventaire:**

3280

**Informations sur la disparition:**

Disparu

**Nom de l'objet:**

Trompe de chasse

**Lieu de production, culture ou facteur, date, matériau:**

Angleterre, 1801 / 1900

**Description historique FR/NL/EN:**

Cornet de chasse en réb. Sans marque. Il est en cuivre rouge avec des garnitures en laiton. Sur la bande du pavillon, on voit des sujets de chasse imprimés en relief. Le tuyau est plié de façon à faire trois tours et demi ; sa longueur totale apparente n'est donc que de 0m16.

**Numéro d'inventaire:**

3285

**Informations sur la disparition:**

Disparu

**Nom de l'objet:**

Bugle ténor

**Lieu de production, culture ou facteur, date, matériau:**

Allemagne, c1850

**Description historique FR/NL/EN:**

Bugle ténor (bugle baryton, en ut) à trois pistons doubles (type viennois), dont le pavillon est dirigé vers l'avant.





© KIK-IRPA,  
Bruxelles

**Numéro d'inventaire:**

3292

**Informations sur la disparition:**

Disparu

**Nom de l'objet:**

Ballon-trompet, ballon-trompette

**Lieu de production, culture ou facteur, date, matériau:**

Belgique, avant 1913

**Description historique FR/NL/EN:**

Jouets formés d'un petit tuyau cylindrique dont un orifice est couvert par une petite bande de caoutchouc faisant l'office d'anche. Cette partie du tuyau est adaptée dans un ballon en caoutchouc.

Lorsque l'on souffle dans le tuyau par le bout opposé à celui qui est enserré dans le ballon, celui-ci se gonfle et, par la pression d'air qu'il exerce, l'anche entre en vibration et produit, avec le tuyau, respectivement les sons : portée musicale en clé de sol : fa# la# do#.

**Numéro d'inventaire:**

3315

**Informations sur la disparition:**

Disparition constatée en 2000

**Nom de l'objet:**

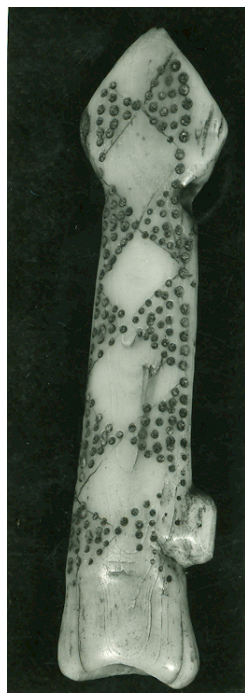
Sourdine pour cor

**Lieu de production, culture ou facteur, date, matériau:**

c1920

**Description historique FR/NL/EN:**

Sourdine conique de cor. En verre, faite d'un flacon de liqueur russe.



© KIK-IRPA,  
Bruxelles

**Numéro d'inventaire:**

3322

**Informations sur la disparition:**

Disparu entre 1970 et 1987

**Nom de l'objet:**

Gibeemba

**Lieu de production, culture ou facteur, date, matériau:**

Congo, Pende, avant 1928, Ivoire

**Description historique FR/NL/EN:**

Pijlpuntvormig fluitje versierd met gestipte driehoeken aan één zijde. Er is slechts één vingergat. Onderaan is een gat geboord voor een draagsnoer.

---

**Numéro d'inventaire:**

3336

**Informations sur la disparition:**

Disparu entre 1970 et 1987

**Nom de l'objet:**

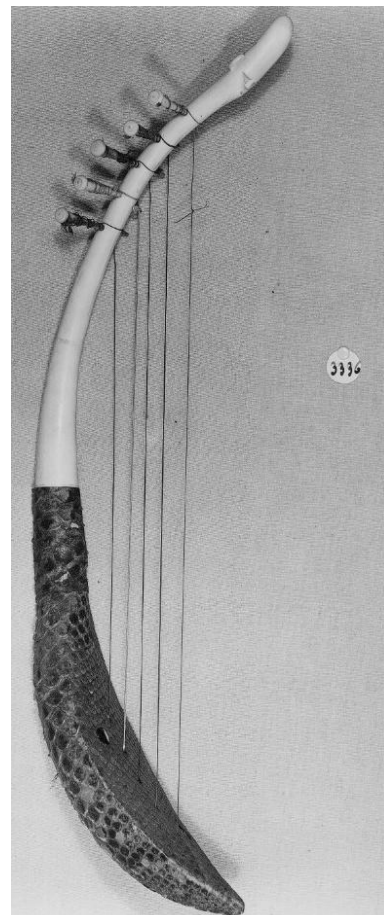
Kundi, Nanga, Nonga

**Lieu de production, culture ou facteur, date, matériau:**

Congo, culture inconnue, avant 1936, Ivoire ; peau animale

**Description historique FR/NL/EN:**

Kast overtrokken met slangenhuid en hals in de vorm van een olifantenslagtand. Vijf stenschroeven waaraan vijf snaren zijn bevestigd die aan de andere zijde in het membraan zijn vastgemaakt, dat dienst doet als klankblad. Een rond klankgat. Stemschroevenhouder eindigt in de vorm van een gestileerd menselijk hoofd.



© KIK-IRPA, Brussels

---

**Numéro d'inventaire:**

3351

**Informations sur la disparition:**

Disparu

**Nom de l'objet:**

Diapason, tin whistle; penny whistle

**Lieu de production, culture ou facteur, date, matériau:**

Mahillon, Charles, Facteur, avant 1863

**Description historique FR/NL/EN:**

Diapason de marque Mahillon Bruxelles donnant le la à 402 vibrations (ancien diapason belge) dans un étui avec cette inscription : Régiment de grenadiers. Musique Diapason 1863.

---

**Numéro d'inventaire:**

3405

**Informations sur la disparition:**

Disparu entre le 4 mai 1970 et septembre 1987

**Nom de l'objet:**

Harpe Kundi ou Nanga

**Lieu de production, culture ou facteur, date, matériau:**

Congo, Mangbetu, avant 1931, Ivoire, fibre, peau

**Description historique FR/NL/EN:**

Smalle niet ingehechte klankkast, met langenvel overtrokken en voorzien van twee klankgaten, diagonaal geplaatst. De hals is in ivoor en eindigt op een Mangbetu hoord. Er zijn 5 vegetale snaren en 5 ivoeren spanschroeven. Noot: vermoedelijk voor Europeanen gemaakt: geen sporen van patina; slechte sculptuur; geen vernauwing van de klankkast; speldvorm der schroeven. Lengte: 670 mm.

---

**Numéro d'inventaire:**

3409

**Informations sur la disparition:**

Disparu entre 1970 et 01.11.2002

**Nom de l'objet:**

Sanza, Zanza; Sanza sur planche

**Lieu de production, culture ou facteur, date, matériau:**

Congo, Kasai, Lunda, avant 1928 (?), bois ; métal ; cire d'abeille

**Description historique FR/NL/EN:**

Hardhouten planksansa. Het benedenvlak is verdeeld in 4 rechthoeken die elk gelijkaardig gesculpteerd zijn met golvende lijnen. De toetsen (ijzeren, platte staafjes) zijn verdeeld in 2 klavieren en 2 manualen. Ze rusten op een zeer hoge ijzeren kam met rechthoekig geplooid uiteinden. De plank vertoont 2 gaten, onmiddellijk achter de kam. Hieraan is een kalebas bevestigd geweest, als bijkomende resonator. Onder de toetsen is dawa aangebracht. Twee toetsen zijn gestemd met bukungu, geplakt aan de onderkant.

---

**Numéro d'inventaire:**

3416

**Informations sur la disparition:**

Disparu entre 1970 et 1987

**Nom de l'objet:**

Luth ou petite mandoline

**Lieu de production, culture ou facteur, date, matériau:**

Congo (incertain), culture inconnue, avant 1932, Bois; Cuivre; Noix de coco (Coco sp.)

**Description historique FR/NL/EN:**

Platte houten hals waarop zes frets (houten latjes, vastgepind met koperen haken). Er zijn drie laterale schroeven, elk met afzonderlijk koperen zadel. Er zijn drie ijzeren snaren, onderaan vastgemaakt aan drie in de dikke houten klanktafel geschroefde oogvijzen. Als kam dient een houten latje waarover geel koper is genageld. De tafel vertoont in het midden een halvemaanvormig gat. De klankkast is uit kokosnoot en met koperen kopnagels aan de tafel bevestigd. Een dikke laag warme lijm dient om de spleten en leemten op te vullen. Een leren draagriem is op de hals (achteraan) vastgevezen. Koperen draden lopen over de rug van de kast en worden terugbevestigd aan de hals. Derwijze houden ze de kast tegen de hals. Op deze draden zijn sporen van lijm. De kast is gebarsten, de lijmlagen zijn gebroken ...Vermoedelijk gemaakt naar Europese banjo of dgl.

---

**Numéro d'inventaire:**

3417

**Informations sur la disparition:**

Disparu entre 4 mai 1970 et septembre 1987

**Nom de l'objet:**

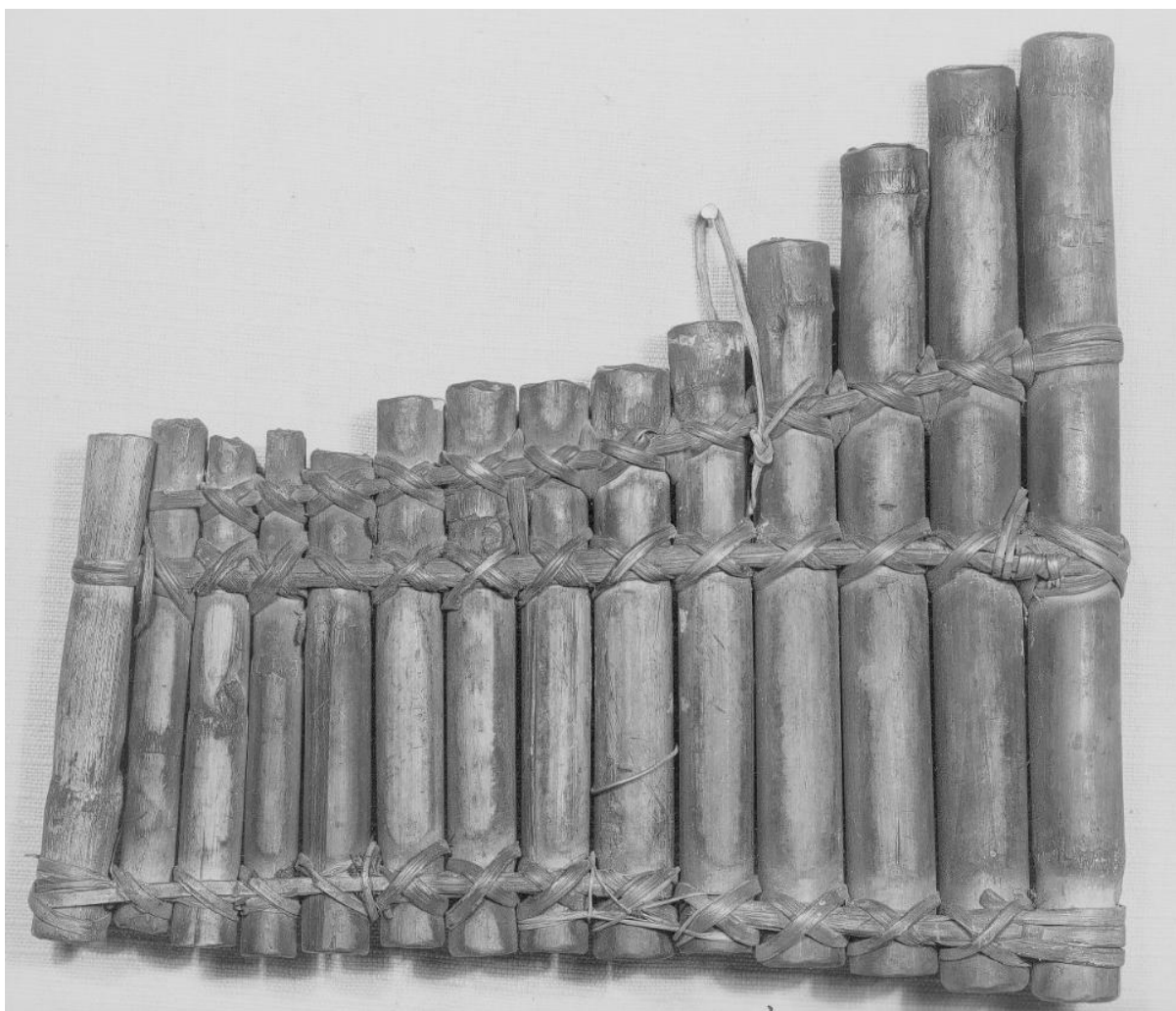
Panfluit, syringe polycalame

**Lieu de production, culture ou facteur, date, matériau:**

Congo, Kasai, culture inconnue, avant 1936, bambou, palmier à dattes

**Description historique FR/NL/EN:**

14 tuyaux de longueur différentes reliés par des lanières de fibres.



---

**Numéro d'inventaire:**

3462

**Informations sur la disparition:**

Non localisé depuis septembre 2007 au plus tard.

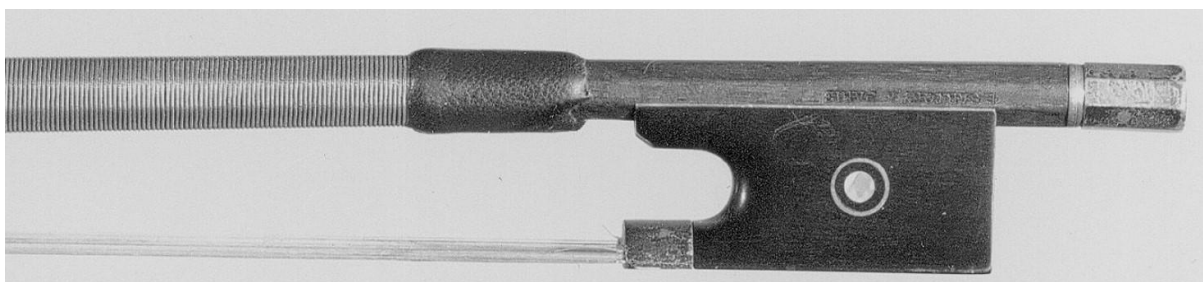
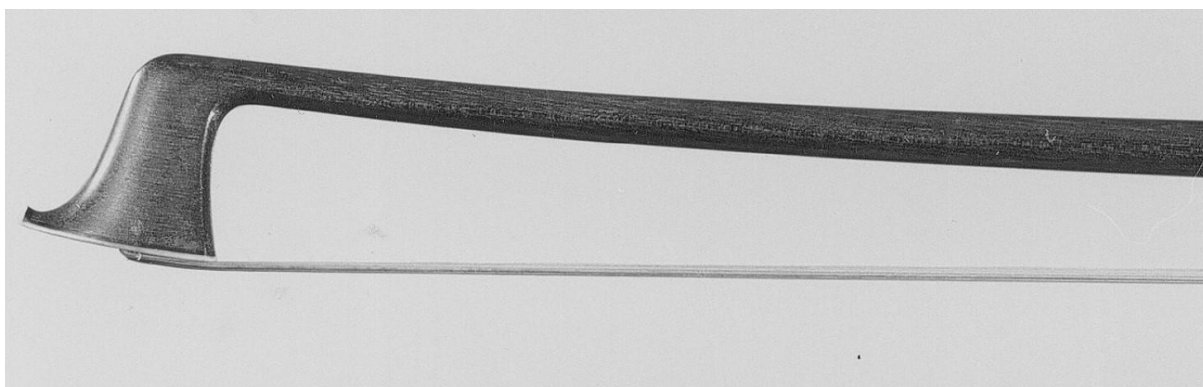
**Nom de l'objet:**

Archet de violon

**Lieu de production, culture ou facteur, date, matériau:**

Archet signé E SARTORY A PARIS





---

**Numéro d'inventaire:**

3481

**Informations sur la disparition:**

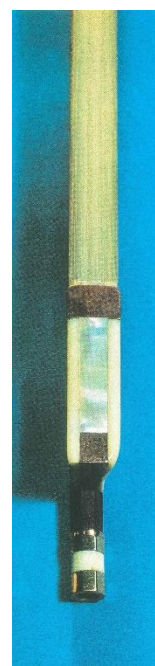
Disparu

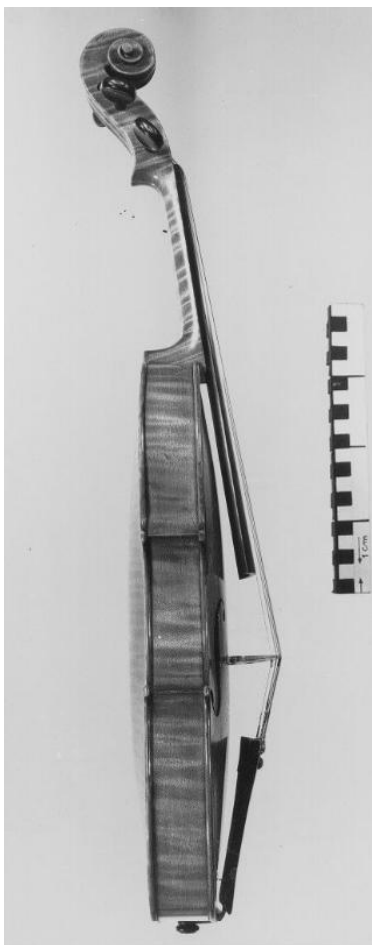
**Nom de l'objet:**

Archet de violon

**Lieu de production, culture ou facteur, date, matériau:**

Paris, Nicolas Voirin, XIXe siècle





**Numéro d'inventaire:**

3503

**Informations sur la disparition:**

Disparu dans la nuit du 28-29 mars 1984 (rue aux Laines, Bruxelles, dans les bureaux du musée)

**Nom de l'objet:**

Violon, Violon, Violin

**Lieu de production, culture ou facteur, date, matériau:**

Bruxelles (ville), Darche Hilaire, Facteur, 1912

**Description historique FR/NL/EN:**

Etiket: "Hilaire Darche, luthier du Conservatoire Royal de Bruxelles. L'an 1912". Très bon violon fait sur le modèle de J. Guarnerius.

**Numéro d'inventaire:**

3526

**Informations sur la disparition:**

Disparu entre 1970 et 1987

**Nom de l'objet:**

Fluitje, sifflet, Whistle

**Lieu de production, culture ou facteur, date, matériau:**

Congo, culture inconnue, avant 1936, ivoire ; fibre

**Description historique FR/NL/EN:**

Fluitje met compositie luchtkolom (ten dele globulair, ten dele conisch) en met licht aangezet, transversaal mondstuk. Het lang uitlopend handvat eindigt op een soort platte pijlpunt. Onderaan tegen het vingergat aangebracht. Er is een tweede vingergat in een uitstulping (zijlins) van het globulair deel van het instrument. De fluit is gesneden uit donkerbruin hout en is bedekt met een dikke laag takula [?] poeder vermengd met palmolie. Dit geeft een dikke, zwarte korst, is ietwat kleverig en zette er vermoedelijk toe aan het in de catalogus als in "ivoor" te beschrijven. Het instrument is voorzien van een fijne gevlochten draagband.

---

**Numéro d'inventaire:**

3527

**Informations sur la disparition:**

Disparu entre 1970 et 1987

**Nom de l'objet:**

Kiangl

**Lieu de production, culture ou facteur, date, matériau:**

Congo, Yaka, avant 1932, bois ; cuivre

**Description historique FR/NL/EN:**

Donkerbruine houten (kogel)fluit. Het onderende is met een gesculpteerde kop versierd. De ogen zijn twee koperen nagels. Zeer ruw gesneden. De oren zijn diep geboord. Vermoedelijk was de bedoeling hier een draagsnoer door te trekken. Dit gebeurt nu door een gat in de nek. Het kapsel is driehoekig. Het mondstuk is een weinig rond gesneden. Er zijn twee vingergaten. Het mondstuk is versierd met een onhandige, tamelijk diepe inkerving.

---

**Numéro d'inventaire:**

3565

**Informations sur la disparition:**

Disparu entre 1970 et 1987

**Nom de l'objet:**

Tambour

**Lieu de production, culture ou facteur, date, matériau:**

Congo, Provinces orientales (?), culture inconnue, avant 1957, bois, peau, gravier

**Description historique FR/NL/EN:**

2 vellige trommel waarbij het ene vel aan het andere verbonden is door een zeer dicht net van leren veters. Een veter dient voor het transport. Het instrument bevat keitjes.

---



**Numéro d'inventaire:**

3623

**Informations sur la disparition:**

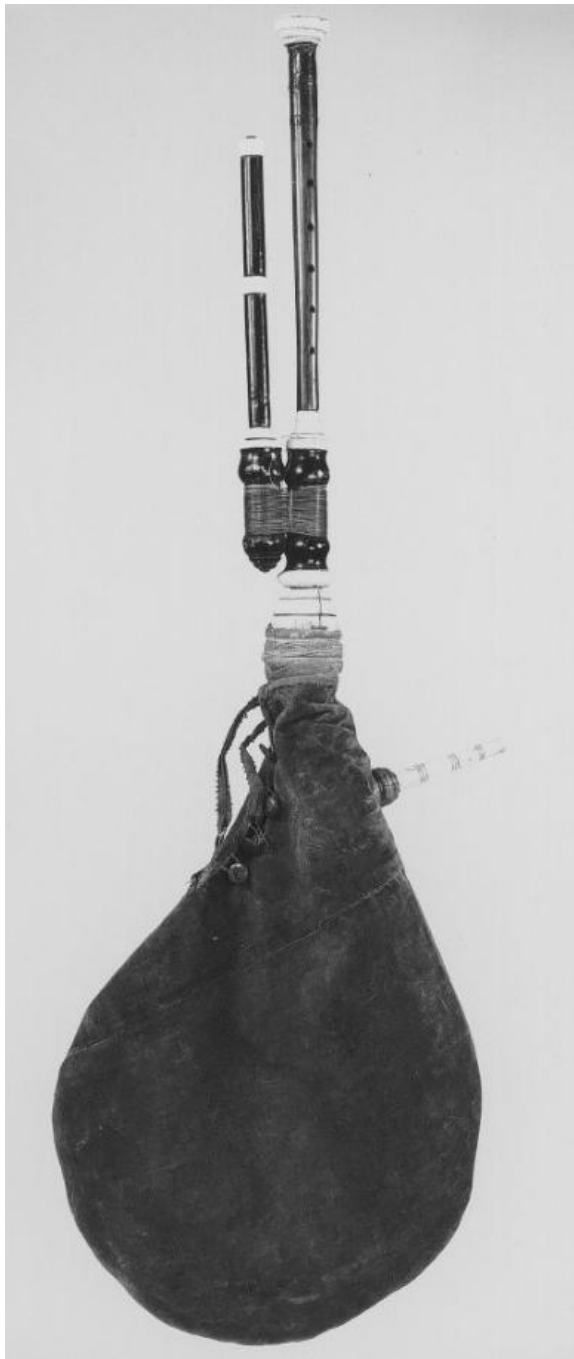
Volé en 1980 à l'exception du haubois

**Nom de l'objet:**

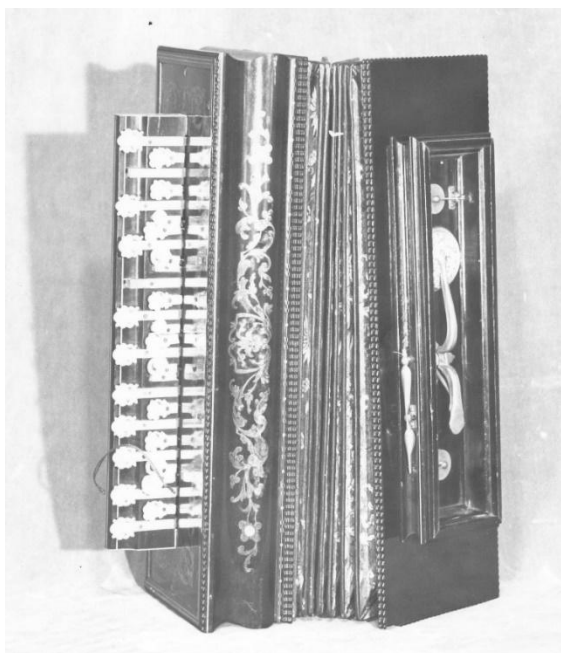
Cabrette

**Lieu de production, culture ou facteur, date, matériau:**

France, avant 1948



© KIK-IRPA, Brussels



© KIK-IRPA,  
Bruxelles

**Numéro d'inventaire:**

3583

**Informations sur la disparition:**

Disparu depuis août 1981

**Nom de l'objet:**

Accordéon diatonique

**Lieu de production, culture ou facteur, date, matériau:**

Bruxelles (ville), Verhasselt François, Facteur, 1840 /1850

**Numéro d'inventaire:**

3806

**Informations sur la disparition:**

Disparu entre 1970 et 1987

**Nom de l'objet:**

Cloche Dibù

**Lieu de production, culture ou facteur, date, matériau:**

Congo, Kasai, Kuba, avant 1957, Bois, fibre

**Description historique FR/NL/EN:**

Dansklok met handvat en brede gevlochten draagriem in plantaardige vezel. De bovenkant van het handvat loopt uit op een vijfhoek. De wanden zijn licht bol ... De katalogus geeft "cloche de travail".

**Numéro d'inventaire:**

3817

**Informations sur la disparition:**

Disparition constatée le 01.09.1987

**Nom de l'objet:**

Tong (guimbarde)

**Lieu de production, culture ou facteur, date, matériau:**

Thaïlande, avant 1959



---

**Numéro d'inventaire:**

3920

**Informations sur la  
disparition:**

Disparu

**Nom de l'objet:**

Zither, Cithare

**Lieu de production, culture  
ou facteur, date, matériau:**

Wiesbaden, Schellenberg,  
Facteur, avant 1963, bois ;  
métal ; velours

**Description historique**

**FR/NL/EN:**

Etiket: Schellenberg Wiesbaden



---

**Numéro d'inventaire:**

3951

**Informations sur la disparition:**

Disparu

**Nom de l'objet:**

Klok, horloge, montre

**Lieu de production, culture ou facteur, date, matériau:**

Métal

**Description historique FR/NL/EN:**

Montre portant au recto la reproduction de la façade du Conservatoire royal de Bruxelles et, au verso, les têtes de Fétis et Gevaert avec l'inscription « 1832-1907-Souvenir du 75e anniversaire ».



no 4079

---

**Numéro d'inventaire:**

4079

**Informations sur la disparition:**

Disparu entre 1970 et 1987

**Nom de l'objet:**

Cloche, Klok, Bell

**Lieu de production, culture ou facteur, date, matériau:**

Ivoorkust, Baule ; Guro, avant 1964, fer; bois

**Description historique FR/NL/EN:**

Grote ijzeren klok. Het ijzer is zandlopervormig gesmeed, dan dubbel geplooid en de randen opeen gesmeed. Er is een houten handvat, voorzien van een janus-masker. Elk masker is driehoekig en langgerekt. De ogen zijn groot weergegeven. De kop lijkt op deze van een sprinkhaan.

---

**Numéro d'inventaire:**

4081

**Informations sur la disparition:**

Disparu entre 1970 et 1987

**Nom de l'objet:**

Cor, trompe

**Lieu de production, culture ou facteur, date, matériau:**

Côte d'Ivoire, Baule, avant 1964, cuivre, roseau

**Description historique FR/NL/EN:**

Rood koperen hoorn. Op de bekerrand is een ring aangebracht. Het corpus is versierd met 4 sierbanden die rotanlechtwerk imiteren. Het blaasgat is lateraal, maar er is eveneens een terminaal gat.

---

**Numéro d'inventaire:**

4101

**Informations sur la disparition:**

Disparu

**Nom de l'objet:**

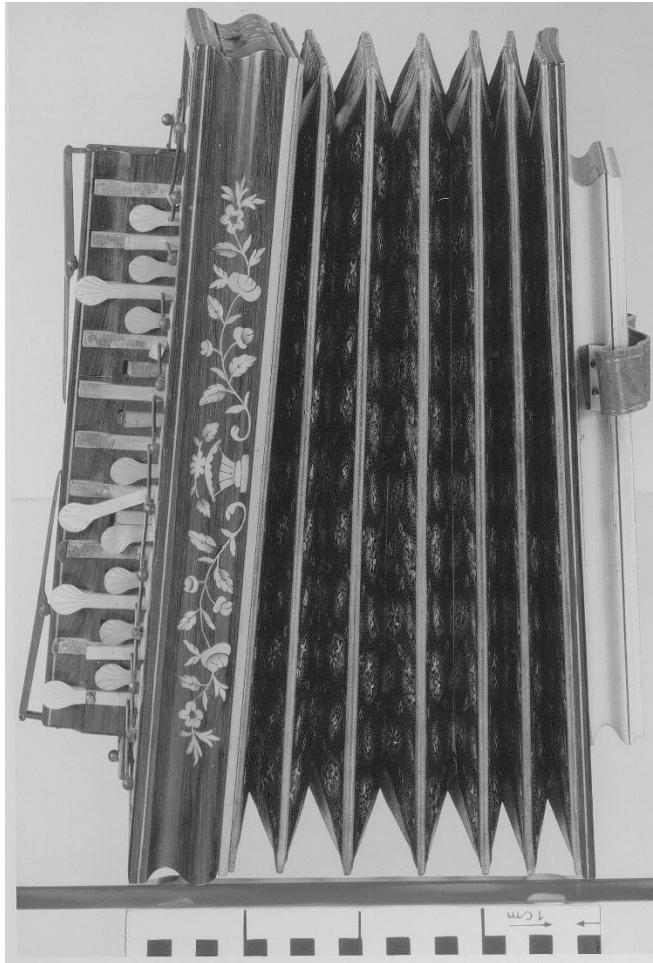
Accordéon diatonique

**Lieu de production, culture ou facteur, date, matériau:**

France, 1850 / 1900, bois ; textile ; métal

**Description historique FR/NL/EN:**

Volledig accordéon. De toetsen zijn uit parelmoer en mooi versierd. Opmerking: verscheidene toetsen ontbreken.



© KIK-IRPA, Brussels



no 4133

**Numéro d'inventaire:**

4133

**Informations sur la disparition:**

Disparu entre 1970 et 1987

**Nom de l'objet:**

Buruw, Buruba

**Lieu de production, culture ou facteur, date, matériau:**

Afrique de l'ouest, Bamana, avant 1965, bois; peau animale

**Description historique FR/NL/EN:**

Het ruitvormig, in relief aangebracht, lateraal mondstuk bevindt zich op de achterzijde. Het paviljoen is versierd met antilopenvel en rode stof. Rond het instrument is verder een tweede leren band. Tevens is een zandlopervormig stuk hout (?) is aangebonden. Het smalle uiteinde loopt uit op een gesculpteerde kop, pijl-kapsel. Dunne smalle boring. Plots uitlopend paviljoen



no 4134

**Numéro d'inventaire:**

4134

**Informations sur la disparition:**

Disparu entre 1970 et 1987

**Nom de l'objet:** Buruw

**Lieu de production, culture ou facteur, date, matériau:**

Afrique de l'ouest, Bamana, avant 1965, bois

**Description historique FR/NL/EN:**

Het ruitvormig aangesneden mondstuk bevindt zich op de achterzijde. Het smalle einde loopt uit op een gesculpteerde mooi gestileerde kop met hoorns. Dunne smalle boring dan plots sterk verbreden van paviljoen. Gespleten aan paviljoen.

**Numéro d'inventaire:**

4146

**Informations sur la disparition:**

Disparu entre 1970 et 1987

**Nom de l'objet:**

Lawre waka marteau pour petit gong avec poignée

**Lieu de production, culture ou facteur, date, matériau:**

Baule, avant 1965, Bois

**Description historique FR/NL/EN:**

Getorsadeerd handvat. De eigenlijke hamer is aan de bovenzijde voorzien van een gesculpteerd antilopenmasker met vijf naar voor gekrulde hoorns. De wrijfklieren van de antilooop staan aangegeven. Eigenaardig zijn de tanden (antilopen hebben dgl. gebit niet). Het kussen ontbreekt. Verseiring met geometrische lijnen. 253 mm en 67 mm.

---

**Numéro d'inventaire:**

4147

**Informations sur la disparition:**

Disparu entre 1970 et 1987

**Nom de l'objet:**

Lawre waka marteau pour petit gong avec poignée

**Lieu de production, culture ou facteur, date, matériau:**

Baule, avant 1965, Bois, coton

**Description historique FR/NL/EN:**

Getorsadeerd handvat. De eigenlijke hamer is aan de bovenzijde voorzien van een gesculpteerd antilopenmasker met vijf naar voor gekrulde hoorns. De wrijfklieren van de antilooop staan aangegeven. Eigenaardig zijn de tanden (antilopen hebben dgl. gebit niet). Het kussen ontbreekt. Verseiring met geometrische lijnen. 267mm en 72mm.

---





© KIK-IRPA,  
Bruxelles

**Numéro d'inventaire:**

4149

**Informations sur la disparition:**

Disparu entre 1970 et septembre 1987

**Nom de l'objet:**

Gong, Lawre waka, Xylofoonhamer, Marteau à musique

**Lieu de production, culture ou facteur, date, matériau:**

Côte d'Ivoire, Baule, avant 1965, Coton (*Gossypium* sp.); bois

**Description historique FR/NL/EN:**

De hamer is voorzien van een gesculpteerde kameleon, die de staart lager houdt dan de kop van het dier. De versieringsmotieven bestaan uit reeksen driehoeken en lijnen.

**Numéro d'inventaire:**

4175

**Informations sur la disparition:**

Disparu entre 1970 et septembre 1987

**Nom de l'objet:**

Wasamba Hochet

**Lieu de production, culture ou facteur, date, matériau:**

Afrique de l'Ouest, Bamana, avant 1965, bois, fruit, cuivre

**Description historique FR/NL/EN:**

V-vormige tak. Op het eind waar beide takken samenkomen is een hoofd gesculpteerd met breed en zwaar kapsel. De ogen worden weergegeven door twee koperen zetelnagels. Op de hals zijn enkele dubbele kruisende lijnen aangebracht. Over één der takken, die dunner is, worden platte vruchten of ronde of driehoekige plaatjes geschoven. Aan het uiteinde van deze tak is een dwarsstift (stik en plaatjes ontbreken hier). 432 x 55 mm.



© KIK-IRPA,  
Bruxelles

**Numéro d'inventaire:**

4309

**Informations sur la disparition:**

Disparu

**Nom de l'objet:**

Accordéon diatonique

**Lieu de production, culture ou facteur, date, matériau:**

Bruxelles (ville), Verhasselt François, Facteur, 1840 / 1850 (ca.), Bois; Métal

**Description historique FR/NL/EN:**

Diatonisch accordeon met slechts twee bassen. De toetsen zijn van been (of parelmoer?). Bijzonder kenmerk: verschillende toetsen ontbreken.



**Numéro d'inventaire:**

4389

**Informations sur la disparition:**

Volé dans le dépôt de la rue aux Laines 11, 2ème étage, entre le 6 et le 19 août 1981. Seul l'archet est resté.

**Nom de l'objet:**

Gadulka, gadoelka

**Lieu de production, culture ou facteur, date, matériau:**

Bulgarie, avant 1967, bois ; métal

**Numéro d'inventaire:**

1969.016

**Informations sur la disparition:**

Disparition constatée depuis 2000

**Nom de l'objet:**

Flûte traversière

**Lieu de production, culture ou facteur, date, matériau:**

Avant 1969

**Description historique FR/NL/EN:**

Flûte traversière non signée. Ivoire en 4 parties + diapason. 6 trous, 7 clés dorées (1 clé manquante) avec motifs de feuilles. 5 anneaux d'ornement avec un motif de corde dorée. Etui en noyer plaqué.

**Numéro d'inventaire:**

1969.019

**Informations sur la disparition:**

Disparu

**Nom de l'objet:**

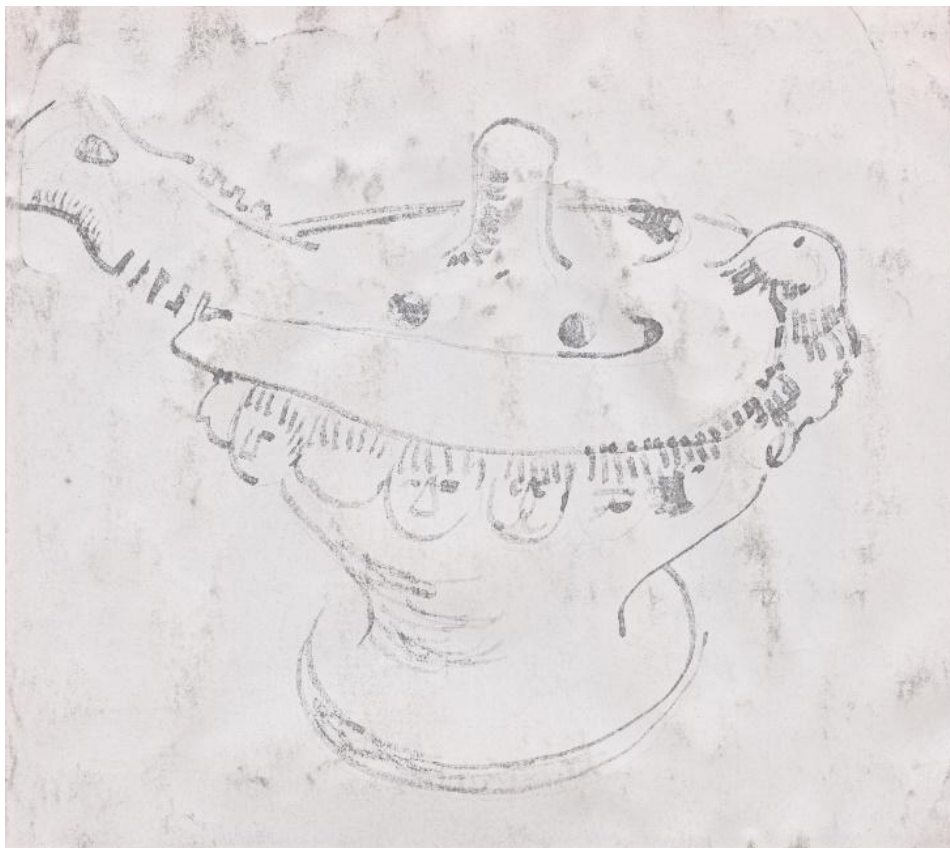
Flûte

**Lieu de production, culture ou facteur, date, matériau:**

Jaina (île du Mexique), Maya, 300 / 999, terre cuite

**Description historique FR/NL/EN:**

Flûte avec labium du côté arrière. Le côté avant a 2 trous et une tête humaine colorée en bleu, blanc et rouge.



**Numéro**

**d'inventaire:**

1970.021

**Informations sur la disparition:**

Disparu

**Nom de l'objet:**

Sifflet, Fluitje, Whistle, type ocarina

**Lieu de production, culture ou**

**facteur, date, matériau:**

Torhout, 1700 / 1800, Terre cuite

**Description historique**

**FR/NL/EN:**

L'instrument a la forme d'une soupière fermée par un couvercle dans lequel 4 trous ont été pratiqués et d'où s'élance une sorte de

manche dans le labium et le trou d'insufflation ont été creusé. Le bord est orné de 18 visages humains (3 moules ≠) appliqués en glaçures brune, jaune et brun-rouge. L'objet est recouvert d'une glaçure jaune-verdâtre avec une bande brune sur le bord.

**Numéro d'inventaire:**

1971.012

**Informations sur la disparition:**

Volé au 2ème étage de la rue aux Laines, n° 34 en décembre 1977

**Nom de l'objet:**

Rammelaar, hochet, Bracelet

**Lieu de production, culture ou facteur, date, matériau:**

Côte d'Ivoire, Baule, bronze

**Description historique FR/NL/EN:**

Bronzen armband ... Driekwart ring in brons, uitgehold en helemaal rond opengewerkt met een spleet. Waarschijnlijk rolde daar een belletje in voor de klank. Onderverdeeld in versierde register. Diam max: 16,5 cm; diam. doorborign: 8,5 cm; H: 9,7 cm.

**Numéro d'inventaire:**

1971.014

**Informations sur la disparition:**

Volé le 23/24 octobre 1975

**Nom de l'objet:**

Flûte, Flute, Fluit

**Lieu de production, culture ou facteur, date, matériau:**

Papouasie-Nouvelle-Guinée (Sepik), Bambou (Bambusoideae); Os (Homo sapiens) (?); Coquille

**Description historique FR/NL/EN:**

Grande flûte funéraire SEPIK (nouvelle-Guinée), en bambou, recouverte d'une applique et d'un crâne surmodelé, ornements de grands coquillages et de plumes de paradisiers

**Numéro d'inventaire:**

1972.014

**Informations sur la disparition:**

Disparu

**Nom de l'objet:**

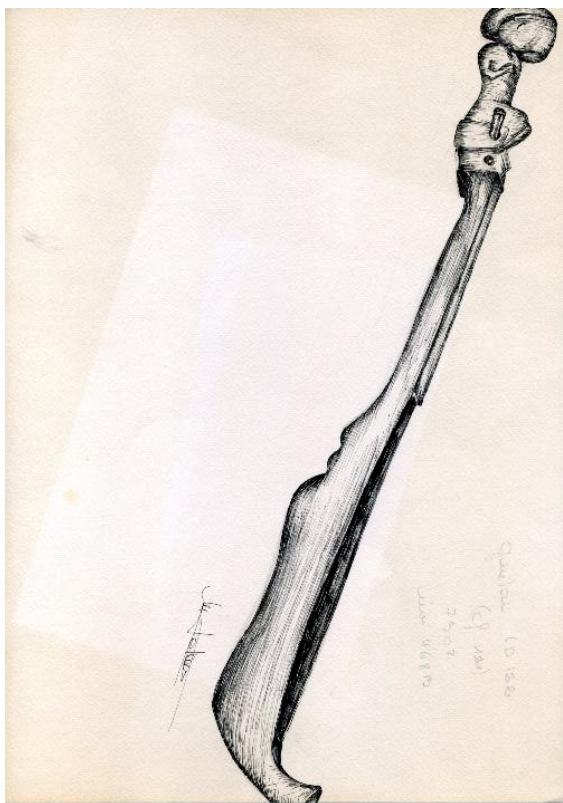
Clarinette

**Lieu de production, culture ou facteur, date, matériau:**

Paris, Martin, 1801 / 1900

**Description historique FR/NL/EN:**

Bois brun clair sauf le bec et certains éléments de décoration qui sont noirs. Elle porte la marque "Martin", gravée sur chaque élément (barillet, corps, bec et pavillon) ainsi que la lettre "C" disposée chaque fois en dessous. Elle comporte 8 trous (pouce gauche, index, majeur, annulaire gauche, index majeur, annulaire, petit doigt droit). Elle compte 6 clés (5 plus une clé d'octave) en cuivre. N.B.: aucun ressort à aiguille.

**Numéro d'inventaire:**

1973.007

**Informations sur la disparition:**

Disparu

**Nom de l'objet:**

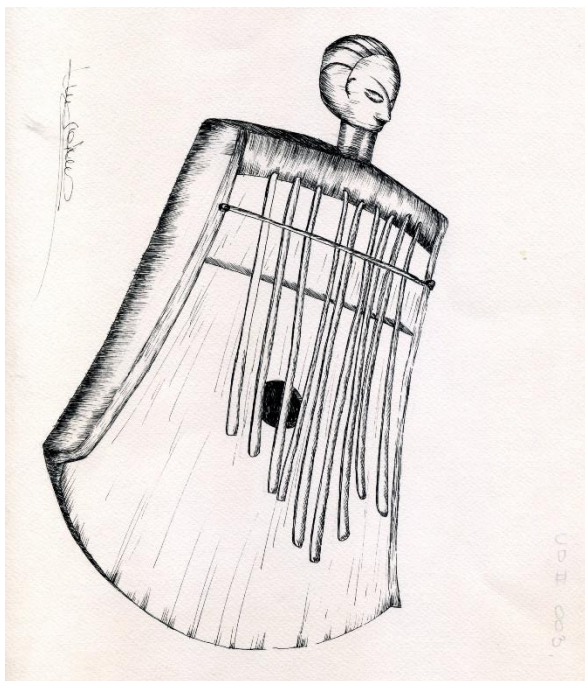
Hasapi

**Lieu de production, culture ou facteur, date, matériau:**

Sumatra (île), Dayak, avant 1973

**Description historique FR/NL/EN:**

De klankast van de Guitare is lotusbladvormig. De voet werd extra verstevigd met houten uitloper. In de achterzijde een lusvormige uitholling, sierlijk met reliëfswerk omgeven. Bovenblad verdwenen. Twee zijstandige schroeven aan de krul, die hier vervangen wordt door een prachtige, gezeten figuur met hoofdband en borstschild. L: 67cm B max klankblad: 8cm min klankblad: 3cm H: 5,5cm

**Numéro d'inventaire:**

1975.028

**Informations sur la disparition:**

Volé rue aux Laines 34, 2ème étage, décembre 1977

**Nom de l'objet:**

Sanza

**Lieu de production, culture ou facteur, date, matériau:**

Congo, Tabwa ; Luba, avant 1975, bois; fer

**Description historique FR/NL/EN:**

Uitgheolde, schepvormige zanza, met versierd mannenhoofd. Zijkanten met inkervingen versierd. Acht tongen uit metaal. Rugzijde: 10 doorboringen, gaatjes waardoorheen metalen draadje getrokken is dat tongen aanspant, en een rond klankgat. L: 20,5 cm. L schep zonder hoofdje: 16,5 cm. L tongen: 10 cm.

---

**Numéro d'inventaire:**

1976.019

**Informations sur la disparition:**

Disparu ou non arrivé au MIM

**Nom de l'objet:**

Tafelpiano; Piano carré

**Lieu de production, culture ou facteur, date, matériau:**

Bruxelles, Charles Roos, 1832-1834, Bois

---

**Numéro d'inventaire:**

1977.019

**Informations sur la disparition:**

Disparu

**Nom de l'objet:**

Piano automatique, Mélopiano; Melopiano; Mechanical cylinder piano or accessory

**Lieu de production, culture ou facteur, date, matériau:**

Paris, Herz, Henri, 1870 / 1880, Bois; Métal

**Description historique FR/NL/EN:**

Piano à queue Melopiano Herz n° 25.163 (une seconde série de marteaux sont contrôlés par une mécanique et conservent les cordes en vibration).

---

**Numéro d'inventaire:**

1978.004-02

**Informations sur la disparition:**

Disparu

**Nom de l'objet:**

Bel, Grelot de poitrine

**Lieu de production, culture ou facteur, date, matériau:**

Binche, 1900 / 1950

**Description historique FR/NL/EN:**

Aan de gesp is een borstbel ("grelot de poitrine") bevestigd (Ø ca. 55), die afzonderlijk op de borst gedragen wordt. Het foedraal draagt aan de binnenkant 2x het merkteken YBX 88.

---



**Numéro d'inventaire:**

1981.005-02

**Informations sur la disparition:**

Disparu

**Nom de l'objet:**

Experimenteel orgel, Orgue expérimental

**Lieu de production, culture ou facteur, date, matériau:**

Avant 1981, bois

**Description historique FR/NL/EN:**

Un orgue qui consiste en une série de tuyaux de longueurs différentes aboutissant dans un même sommier, l'air qui est dans ce dernier est activé par une membrane en peau qui vibre sous l'effet d'un petit moteur. La vibration de cette membrane peut varier et faire résonner par sympathie l'un ou l'autre tuyau.

**Numéro d'inventaire:**

1983.022

**Informations sur la disparition:**

Disparu

**Nom de l'objet:**

Chabrette

**Lieu de production, culture ou facteur, date, matériau:**

Nouvelle-Aquitaine (France), 1700 / 1800 (ca.)

**Description historique FR/NL/EN:**

Made from boxwood and fruitwood with mounts in bone, horn and pewter, there are mirrors set into all four sides of the stock, which is also decorated with penwork. There are two initials and some figures written on the stock but I cannot really read what they say. The key is of brass, the cover to the key is one piece of horn, inlaid with pewter. Sounding length of chanter 33.0 cm. The bag and cover are modern.

**Numéro d'inventaire:**

1984.007

**Informations sur la disparition:**

Volé le 28/29 mars 1984

**Nom de l'objet:**

Sgra-snyan, dranyen

**Lieu de production, culture ou facteur, date, matériau:**

Nepal, 1700 / 1800

**Description historique FR/NL/EN:**

À 4 cordes, en bois sculpté, le manche se terminant par une tête de dragon finement travaillée.



**Numéro d'inventaire:**

1984.010

**Informations sur la disparition:**

Disparu

**Nom de l'objet:**

Phonographe avec cylindres; Phonographe Edison

**Lieu de production, culture ou facteur, date, matériau:**

Etats-Unis, Edison Thomas, Facteur, 1877 / 1950, bois ; métal

**Description historique FR/NL/EN:**

Phonographe Edison n° H17.4861 avec 130 rouleaux.

---

**Numéro d'inventaire:**

1994.020

**Informations sur la disparition:**

Disparition constatée le 20.04.1994

**Nom de l'objet:**

Piccolo

**Lieu de production, culture ou facteur, date, matériau:**

Londres, Lafleur A.F., 1801 / 1900

**Description historique FR/NL/EN:**

Piccolo de système Boehm. Porte la signature « A. F. LAFLEUR / MANUFACTURER / LONDON ».

---

**Numéro d'inventaire:**

2001.023

**Informations sur la disparition:**

Jamais arrivé au MIM

**Nom de l'objet:**

Harmonium

**Lieu de production, culture ou facteur, date, matériau:**

Canada, Karn D. W. Co Ltd, Facteur, 1850 / 1899 Acajou (Swietenia sp.)

**Description historique FR/NL/EN:**

Harmonium de marque Karn & C°, Woodstock - Canada, fin du XIXe siècle. De type cabinet organ. Meuble en acajou de style "gothique" très ornementé. 12 registres.

---

**Numéro d'inventaire:**

HB0002

**Informations sur la disparition:**

Après 1979

**Nom de l'objet:**

Petit chalumeau de musette (cornemuse)

**Lieu de production, culture ou facteur, date, matériau:**

France, 18<sup>ème</sup> siècle. Ivoire.

**Description historique FR/NL/EN:**

Profil piriforme. Trois clés de chaque côté.



© KIK-IRPA, Brussels

---

**Numéro d'inventaire:**

JT0482

**Informations sur la disparition:**

Disparu

**Nom de l'objet:**

Harmonium

**Lieu de production, culture ou facteur, date, matériau:**

Bruxelles, Kerkhoff, Jean-Emile, 1859-1921, bois

**Description historique FR/NL/EN:**

Groot harmonium Kerkhoff met orgelfront, volledig gedemonteerd; numering in het instrument:

- in potlood in de late: 38 807.

- op de C-toets : 773.

---